



GISCI

**CONVEGNO CONGIUNTO**

Osservatorio Nazionale

GISMa

Bologna 13-15 dicembre 2004

# ***ANALISI SURVEY 2003-2004***

**(1a parte)**

- ***POPOLAZIONE OBIETTIVO***

- ***POPOLAZIONE INVITATA***

- ***ADESIONE ALL'INVITO***

**REGIONI e Province Autonome ad ATTIVAZIONE TOTALE  
Anno 2002**

**Piemonte  
Valle D'Aosta  
Veneto  
Trentino  
Alto Adige  
Friuli Venezia Giulia  
Emilia Romagna  
Toscana  
Umbria  
Marche  
Abruzzo  
Basilicata**

# PROGRAMMI DI SCREENING ORGANIZZATI IN ITALIA: Anno 2002(Survey 2003)

-  attivazione regionale completa
-  MI1,BG,MN,CR,Lodi  
Valcamonica
-  Roma A/B/C/D, Latina  
VT,Frosinone Rieti
-  Napoli 4 / 5
-  Palmi, Lamezia
-  CT,TP,SR,CL.  
Lercara (PA)





**2002**

**2003**

*Popolazione obiettivo di programmi organizzati*

**8.415.285**

**8.910.772**

**52,12%**

**55,19%**

*Popolazione obiettivo fornita dalle Survey*

**6.420.359**

**8.757.960**

**72 programmi**

**97 programmi**

*Popolazione obiettivo programmi attivi*

*2002*

*NORD*

**4.691.582**

*CENTRO*

**2.188.737**

*SUD*

**1.534.966**

*2003*

*NORD*

**4.691.582**

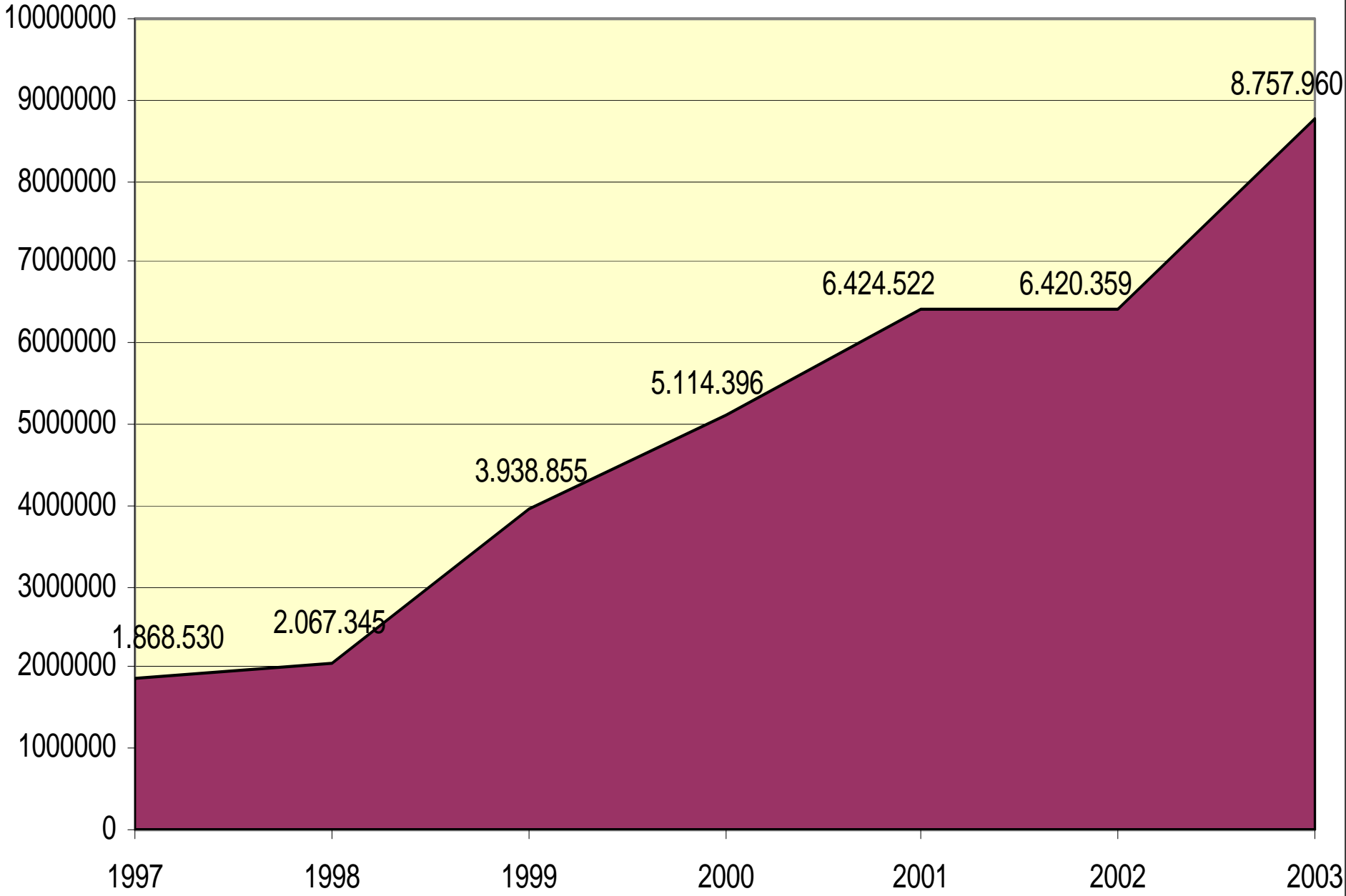
*CENTRO*

**2.577.038**

*SUD*

**1.642.152**

# Popolazione obiettivo dei programmi che hanno fornito survey



2002

2003

**POPOLAZIONE INVITATA**

1.409.886

*(70 programmi)*

2.248.089

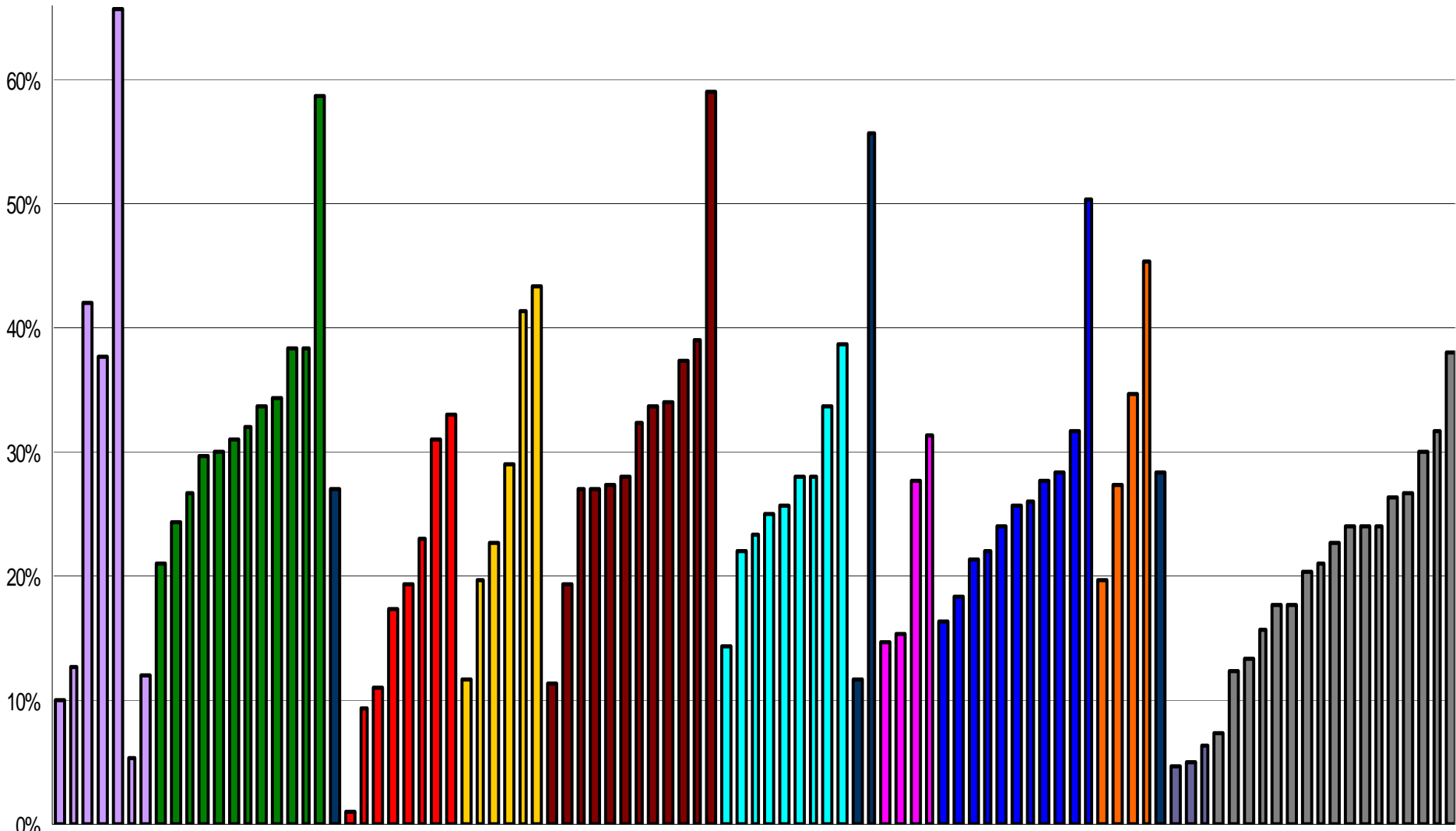
*(97 programmi)*

23%

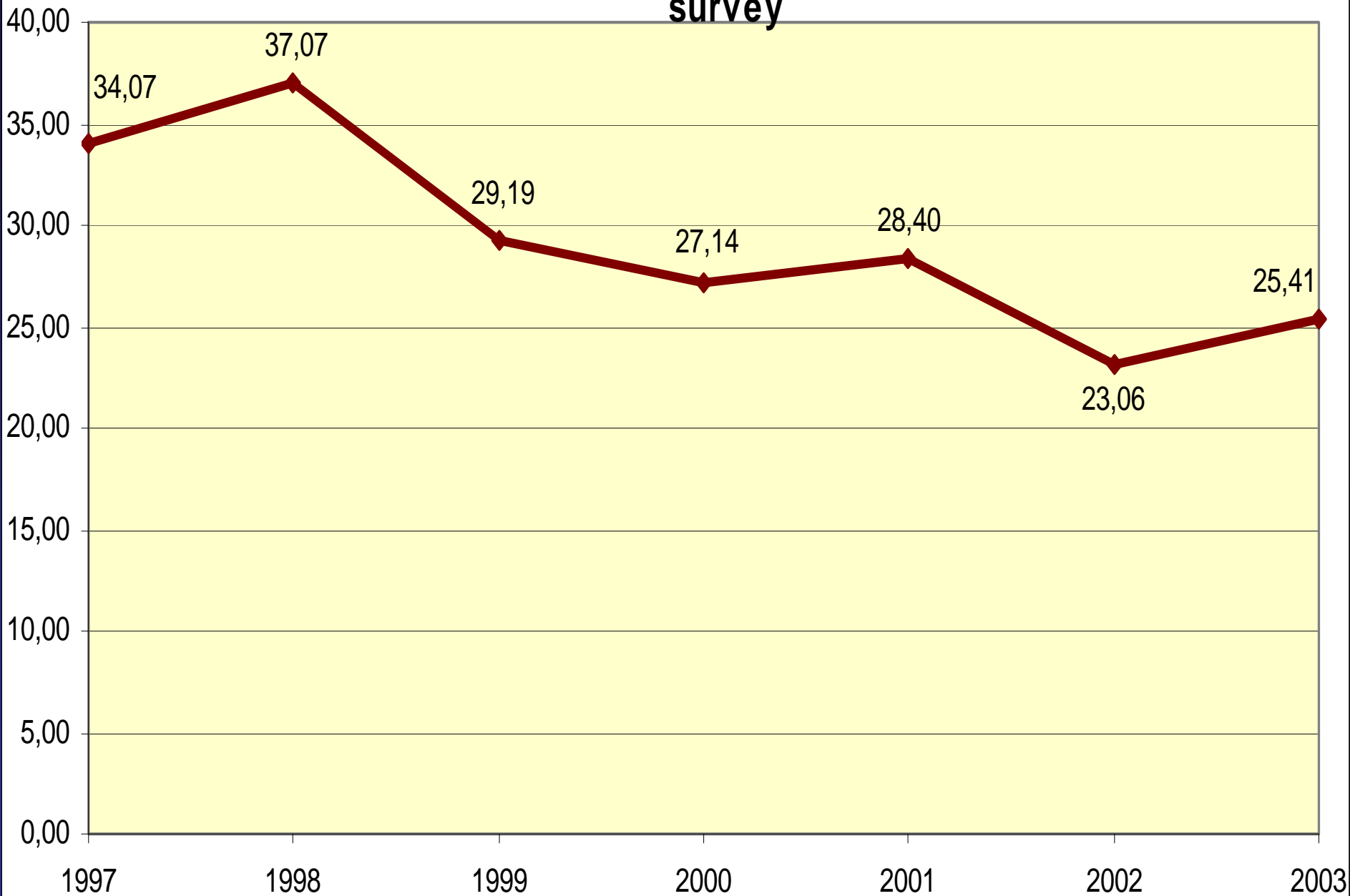
25,7%

Percentuale per regione di donne invitate sulla popolazione obiettivo

- ALTRO SUD
- MARCHE
- TOSCANA
- EMILIA ROMAGNA
- PIEMONTE
- UMBRIA
- LAZIO
- ALTRO NORD
- VENETO
- LOMBARDIA
- SICILIA



# %di popolazione invitata dai programmi che hanno fornito survey



2002

2003

**POPOLAZIONE ADERENTE**

614.904

(70 programmi)

859.446

(96 programmi)

43,6%

39,4%

### Compliance (%) all'invito per regione

ALTRO SUD

EMILIA ROMAGNA

LAZIO

LOMBARDIA

MARCHE

PIEMONTE

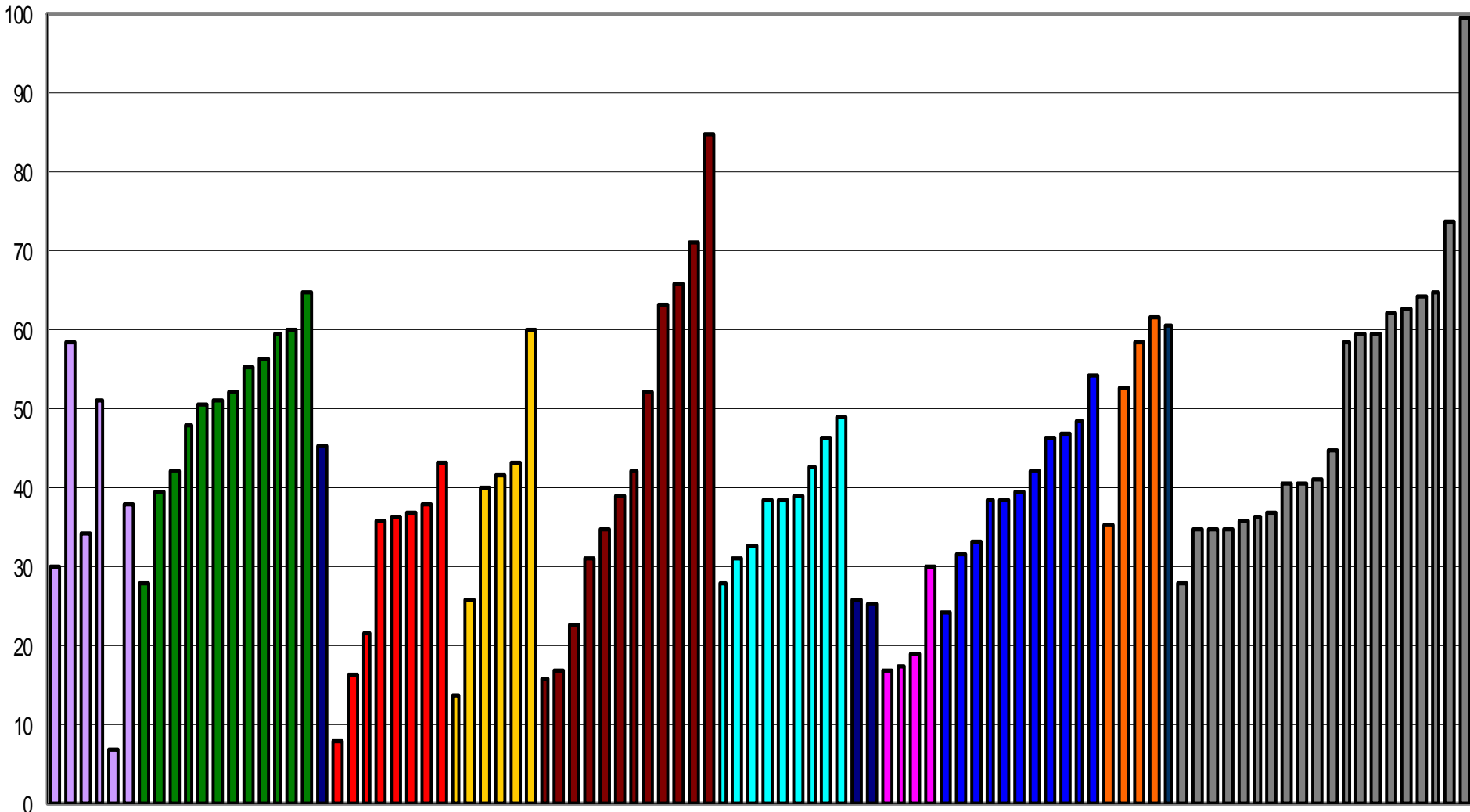
SICILIA

TOSCANA

UMBRIA

ALTRO NORD

VENETO



**COMPLIANCE < 20% in 7 programmi**  
**< 10% in 2 programmi**

- **Avvio recente ?**
- **Sud?**
- **Grande città?**

# CRITICITA'

- *OMOGENEITA' DEI DATI*
- *ANALISI DELLA COPERTURA PER ROUND TRIENNALE (oltre che per anno)*

