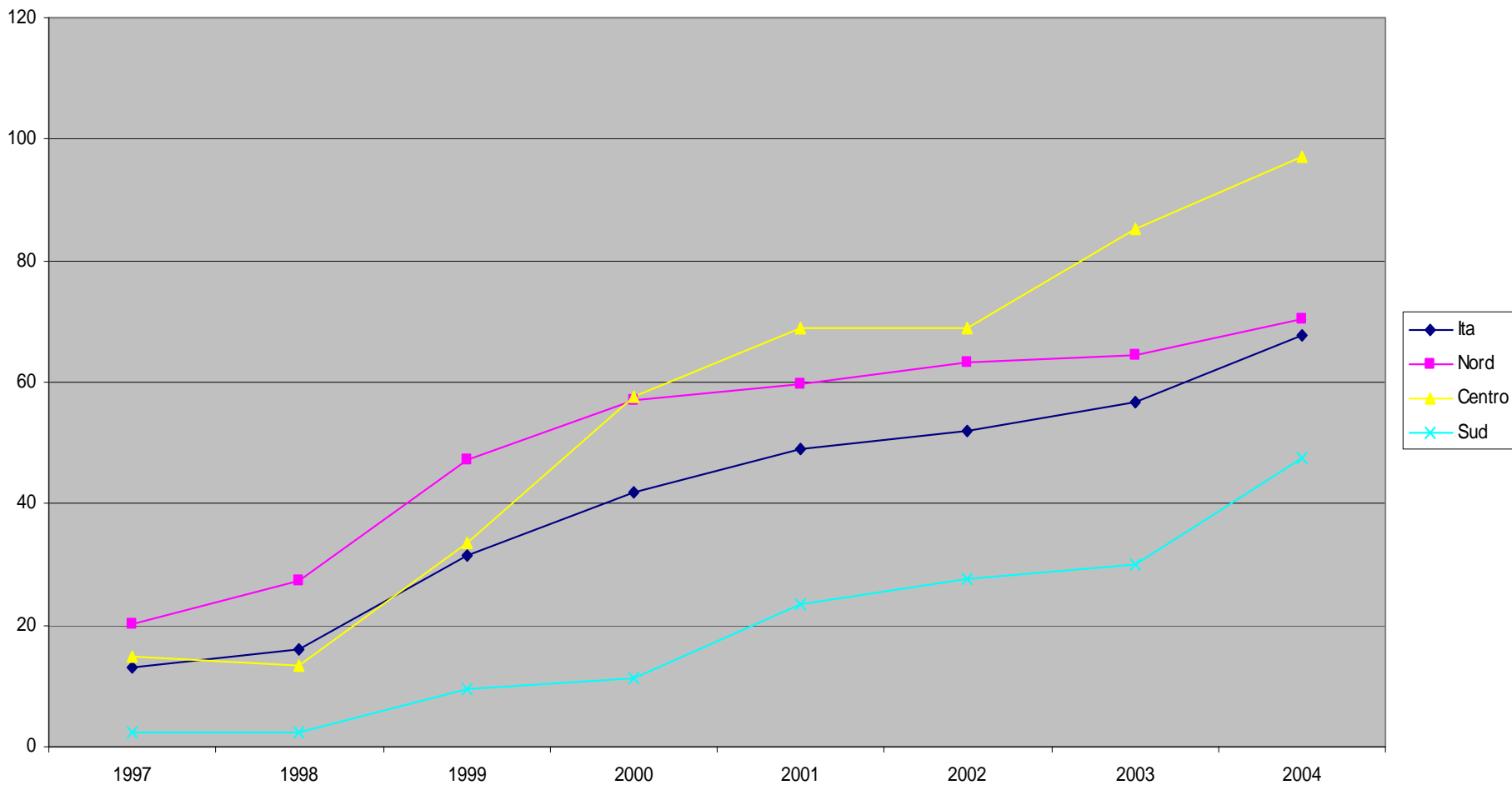
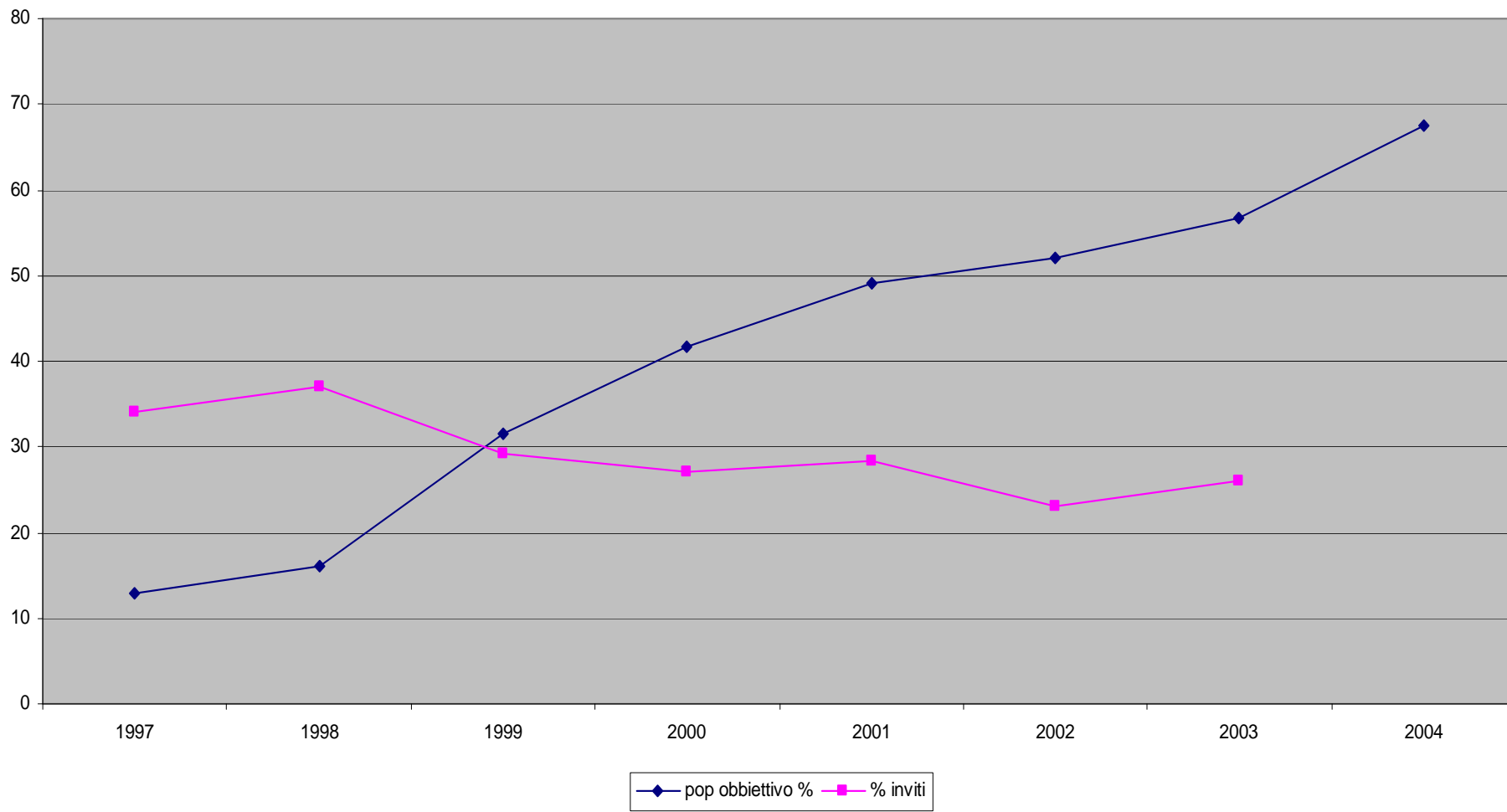


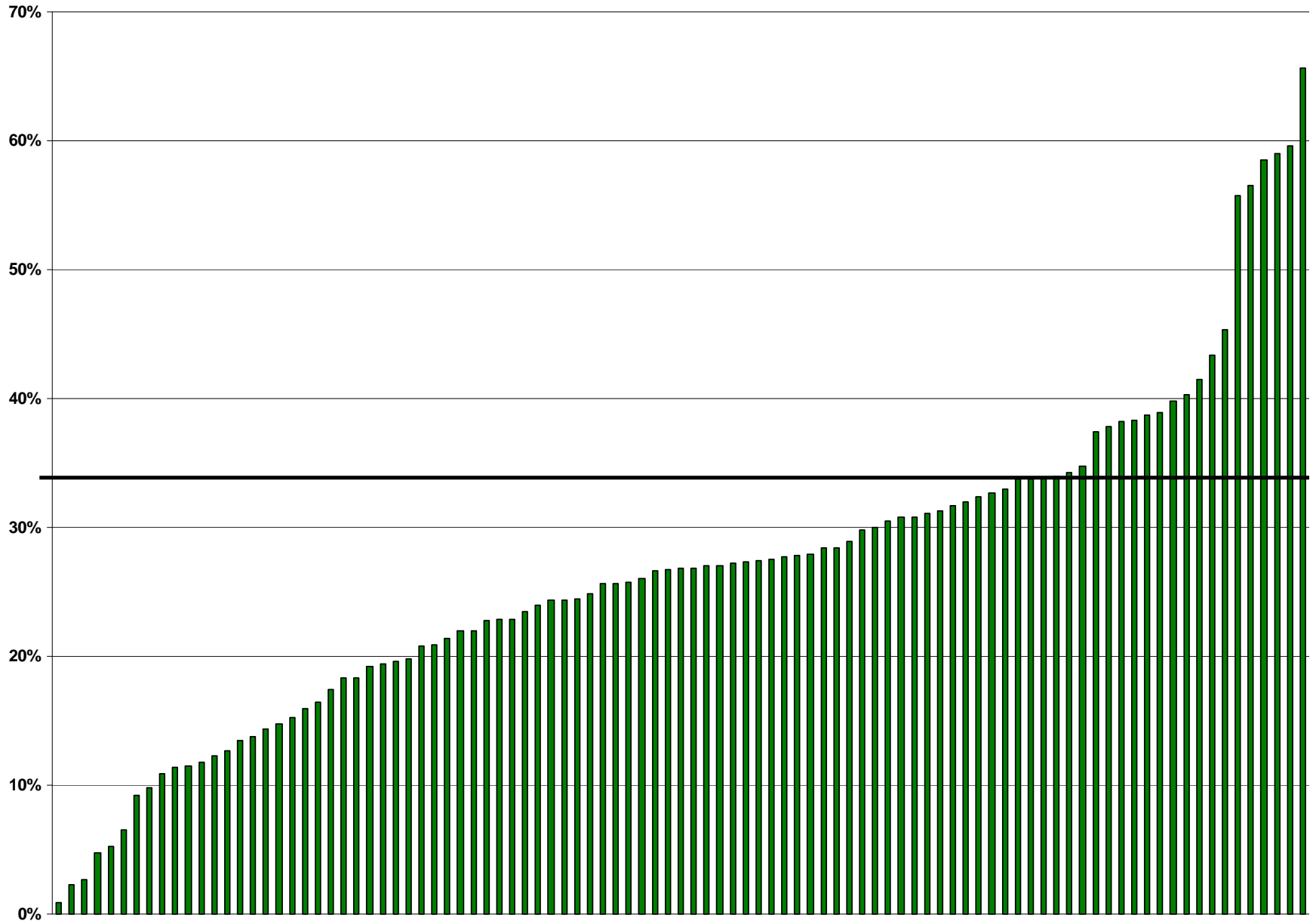
**%donne in popolazione obiettivo di programmi organizzati e %invitate su popolazione obbiettivo**



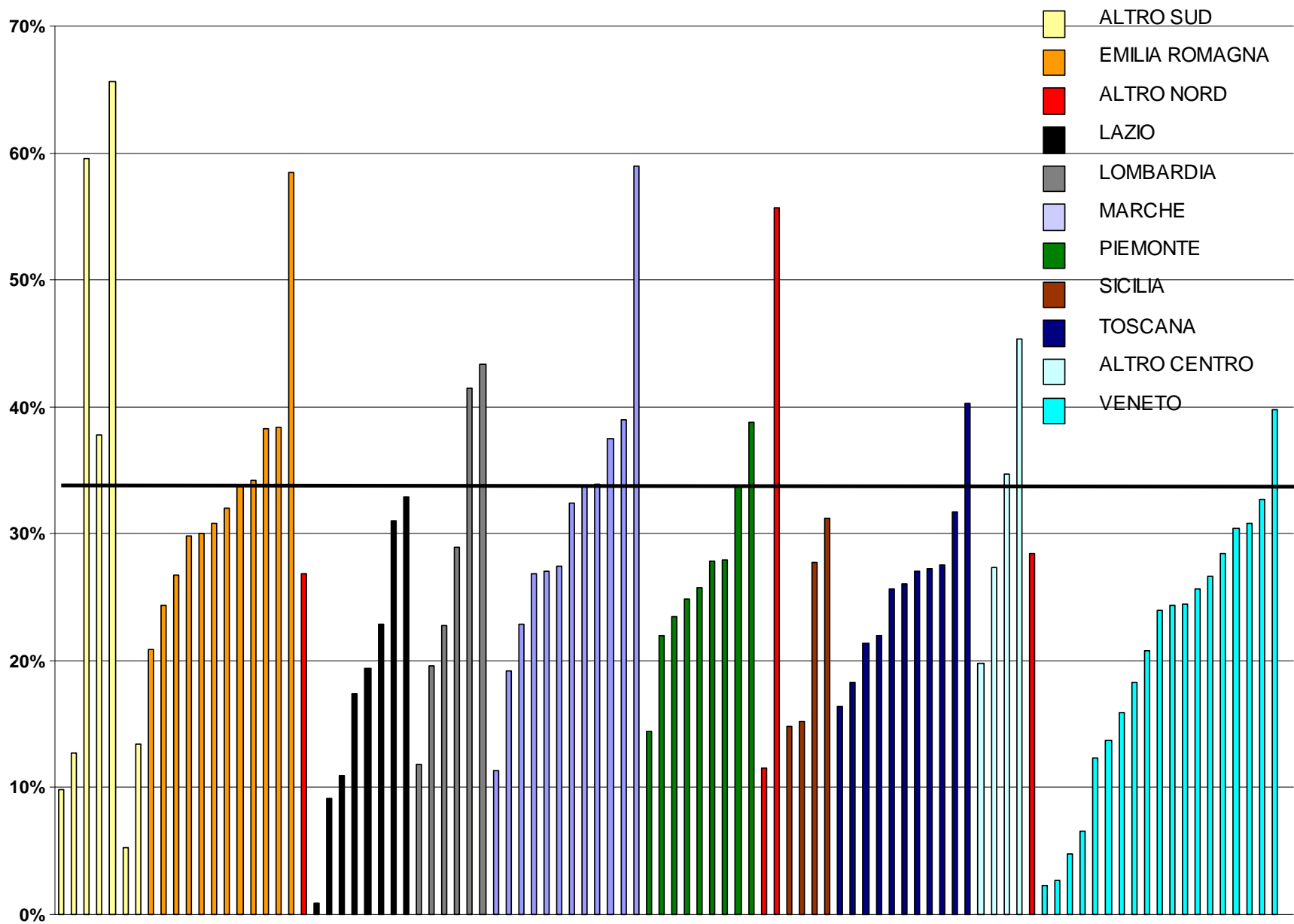
**%donne in popolazione obiettivo di programmi organizzati e %invitate su popolazione obiettivo**



# Percentuale invitate sulla popolazione obiettivo



# Percentuale invitate su popolazione obiettivo per Regione



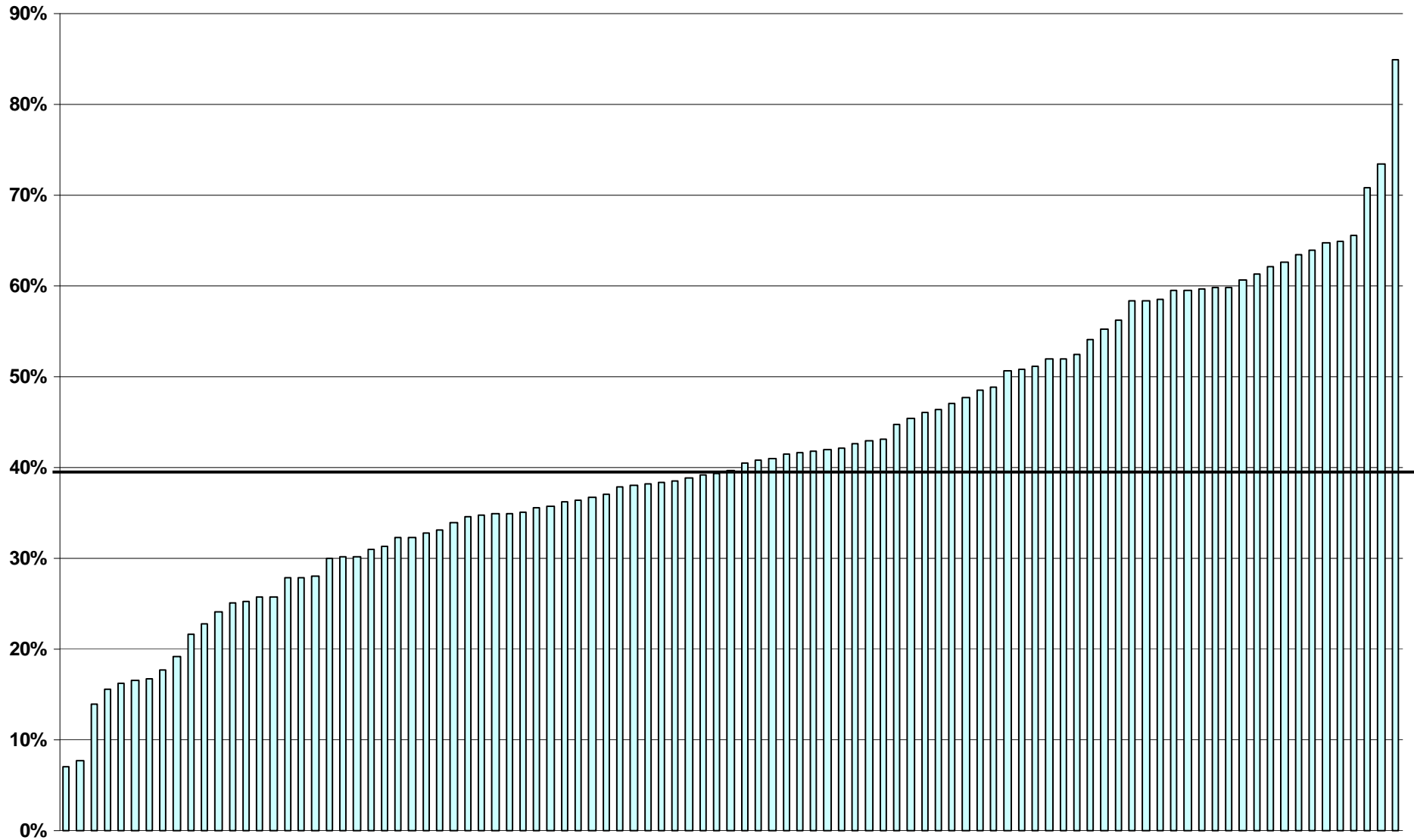
- Notevole aumento dei programmi che hanno risposto (prima parte 99 vs. 72, seconda 95 parte vs. 52 )
- Le variazioni degli indicatori nazionali dipendono soprattutto dall'inclusione di nuovi programmi

# Compliance

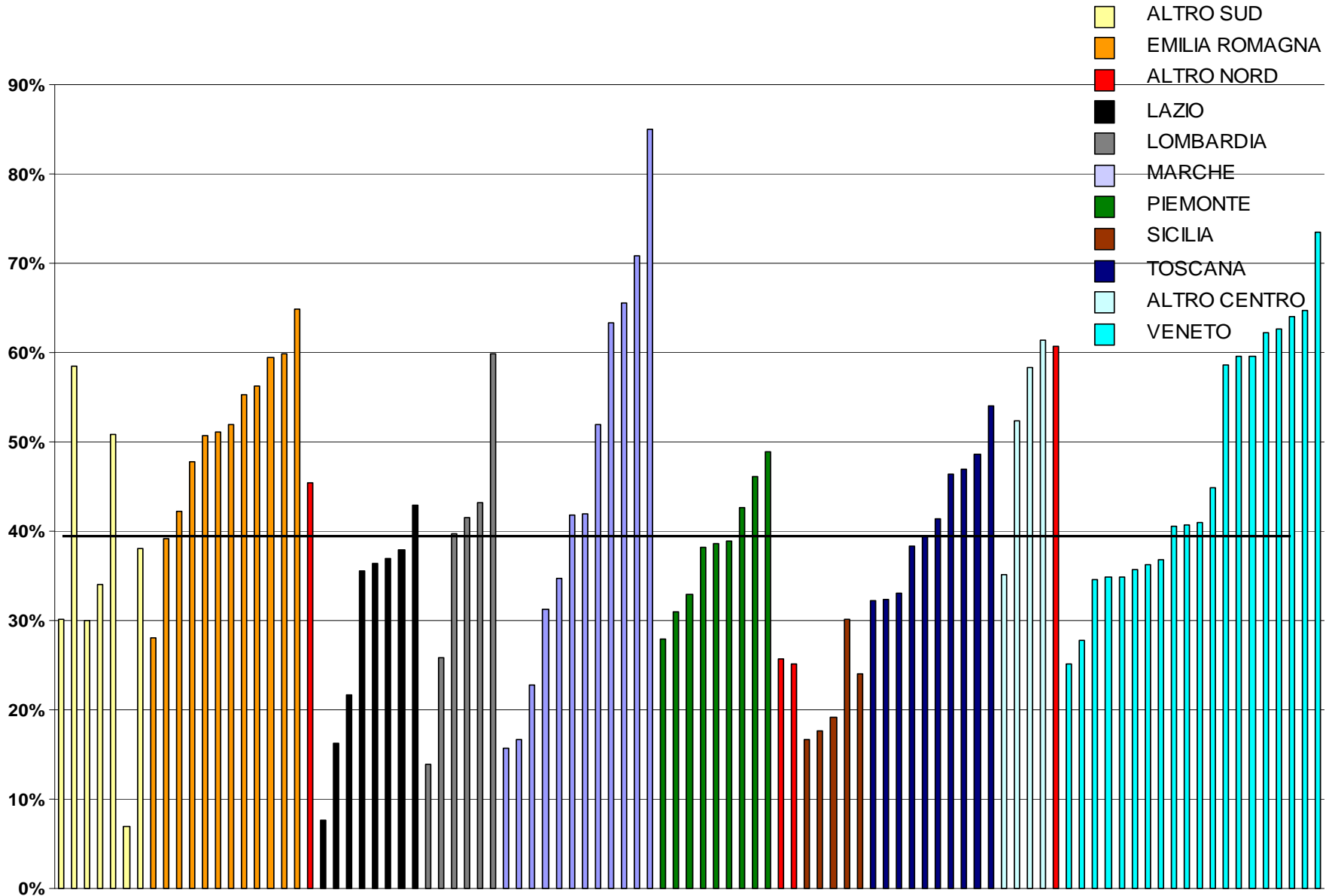
- Diminuisce la compliance all'invito (38.8% vs. 43.6% e 42.2% dopo un periodo di aumento)
- Programmi di nuova attivazione
- Grandi aree urbane (Milano, Roma, Napoli ma non Torino)
- Sud

- Flessione anche della compliance all'invio in colposcopia

# Adesione percentuale all'invito

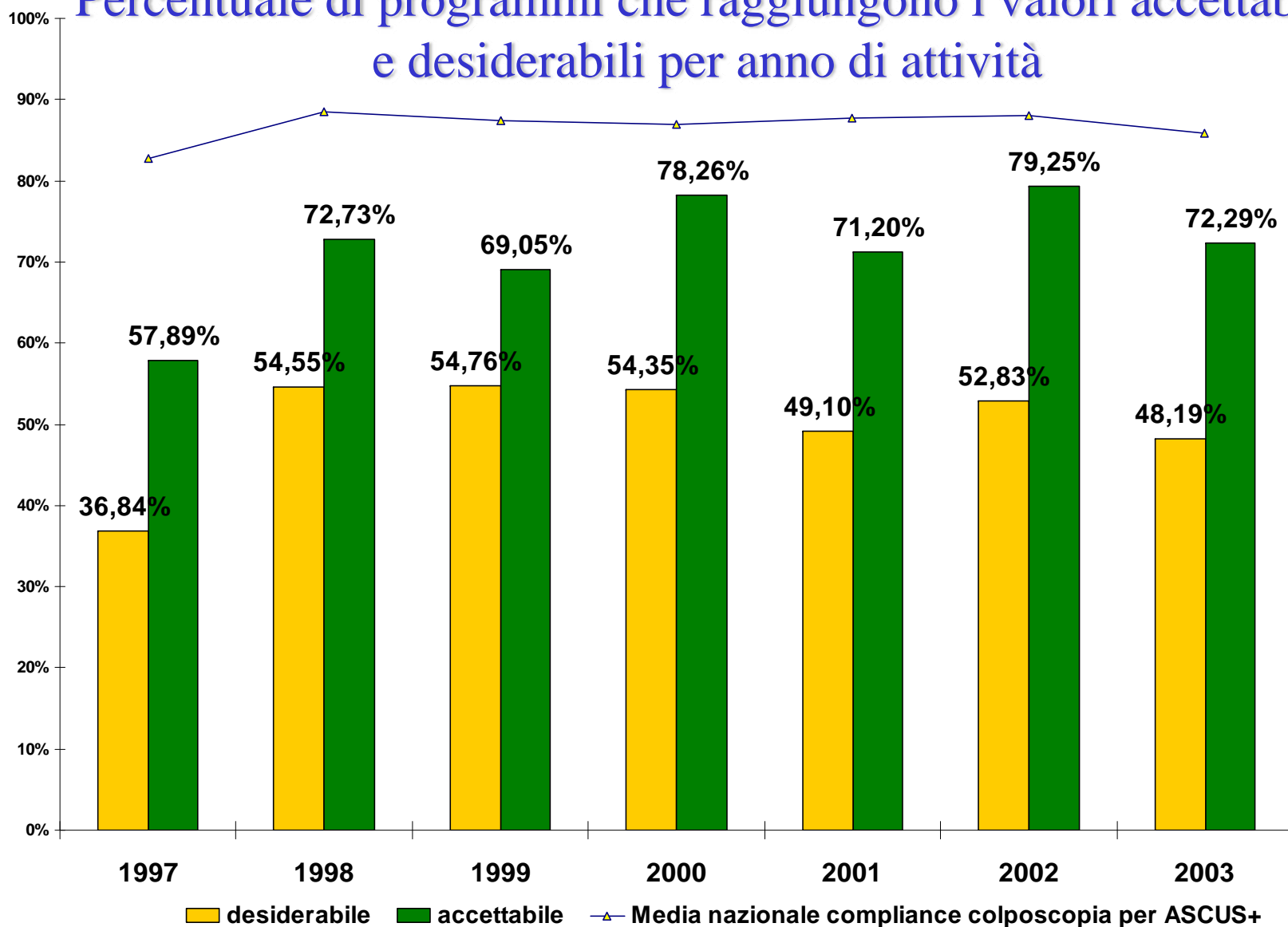


# Adesione percentuale all'invito per Regione



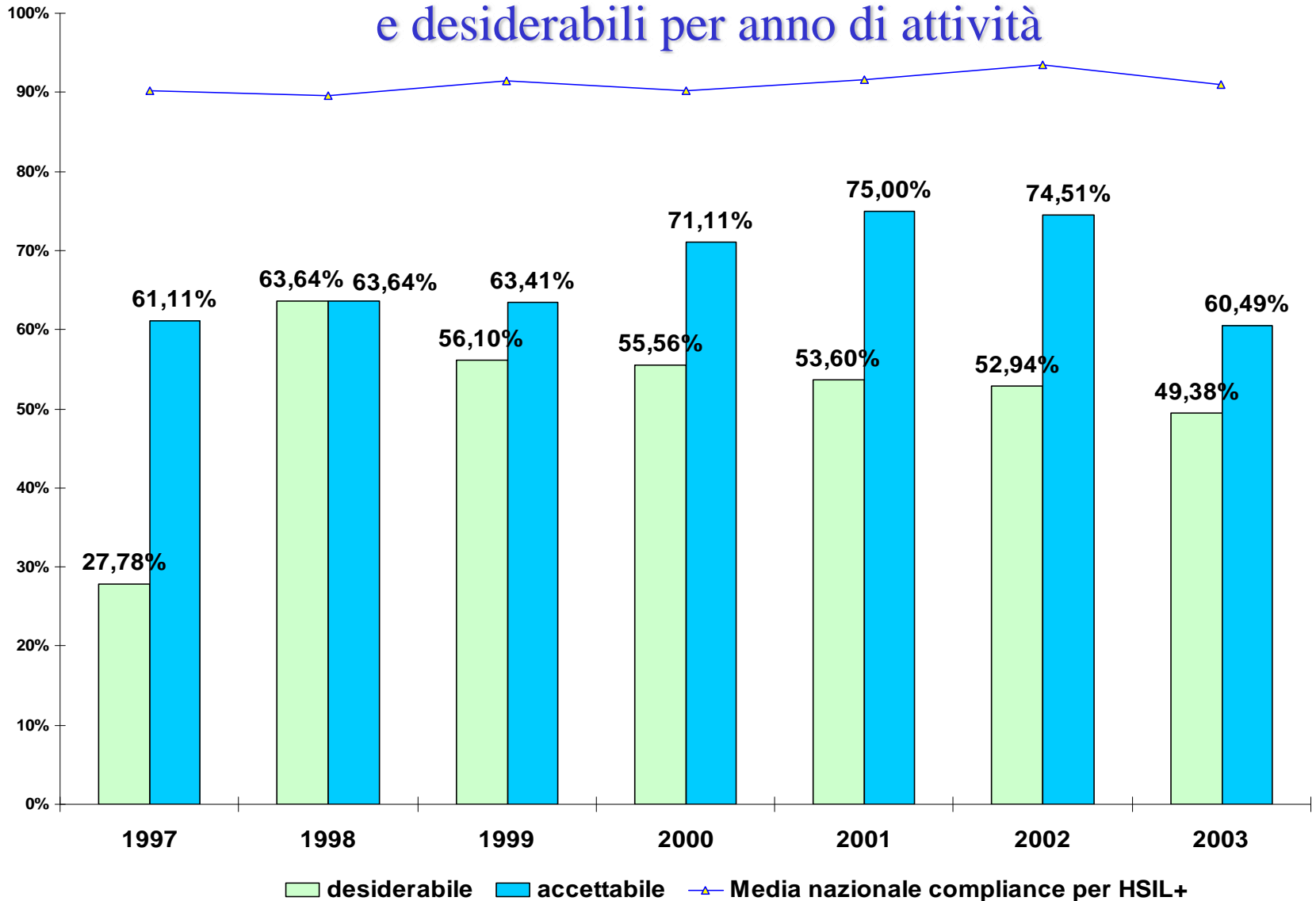
# Compliance alla colposcopia (invio per citologia ASCUS o più grave).

## Percentuale di programmi che raggiungono i valori accettabili e desiderabili per anno di attività



# Compliance alla colposcopia (invio per citologia HSIL o più grave).

Percentuale di programmi che raggiungono i valori accettabili e desiderabili per anno di attività



# Valori sostanzialmente stabili

## per:

- Referral rate (2.6% vs. 2.7% e 2.9%)
- VPP di CIN2+ istologico per citologia ASCUS+ (14.9% vs. 15.4% e 13.6% )
- DR CIN2+ (stand) 3.3 per 1000 vs. 3.1 e 3.1

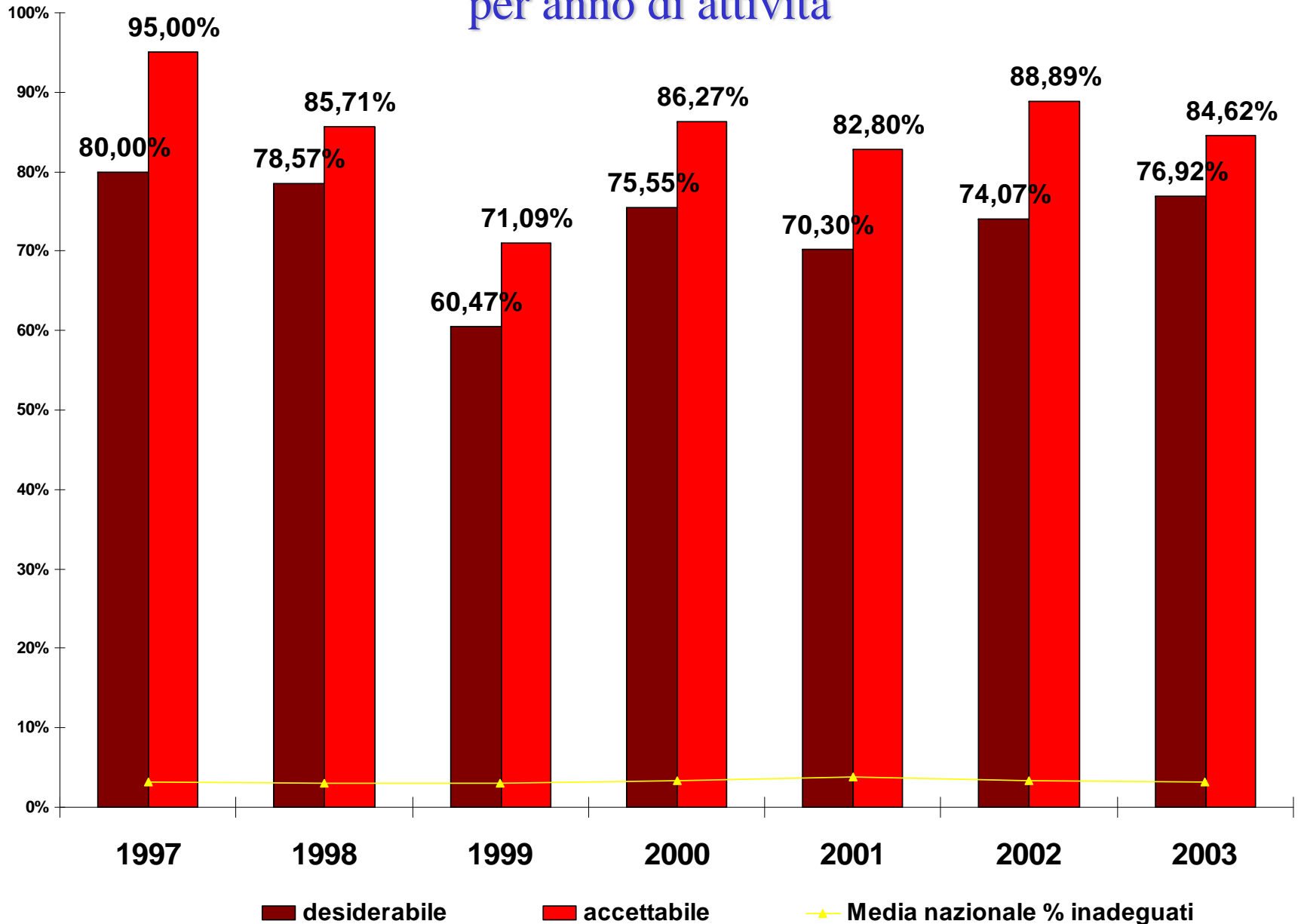
**Valore di alcuni indicatori di processo  
(media nazionale, 10° e 90° percentile)  
nelle survey condotte dal GISCi.**

Anno attività (a)	2003				2002				2001			
	N	Media (num/den)	10 centile	90 centile	N	Media (num/den)	10 centile	90 centile	N	Media (num/den)	10 centile	90 centile
<b>Popolazione screenata (c)</b>	<b>91</b>	<b>1,040,470</b>			<b>57</b>	<b>803,876</b>			<b>65</b>	<b>856,666</b>		
<b>Insoddisfacenti (d)</b>	<b>89</b>	<b>3.2%</b> <b>34597/</b> <b>107297</b> <b>4)</b>	<b>0.5%</b>	<b>7.7%</b>	<b>54</b>	<b>3.4%</b> <b>(26775/</b> <b>782700)</b>	<b>0.5%</b>	<b>7.0%</b>	<b>64</b>	<b>3.8%</b> <b>(34017/</b> <b>888102)</b>	<b>0.5%</b>	<b>13.1%</b>
<b>Raccomandazione ripetizione citologia (e)</b>	<b>71</b>	<b>6.6%</b> <b>(58170/</b> <b>888148</b> <b>3)</b>	<b>1.1%</b>	<b>16.7%</b>								
<b>Compliance ripetizione citologia A (f)</b>	<b>62</b>	<b>58.1%</b> <b>(32011/</b> <b>55097)</b>	<b>31.3%</b>	<b>94.3%</b>								
<b>Compliance ripetizione citologia B (g)</b>	<b>49</b>	<b>62.2%</b> <b>(24176/</b> <b>38879)</b>	<b>42.1%</b>	<b>95.4%</b>								
<b>Referral rate (h)</b>	<b>88</b>	<b>2.6%</b> <b>(26148/</b> <b>101943</b> <b>1)</b>	<b>1.0%</b>	<b>4.6%</b>	<b>57</b>	<b>2.7%</b> <b>(21591/</b> <b>803876)</b>	<b>1.2%</b>	<b>5.1%</b>	<b>62</b>	<b>2.9%</b> <b>(23124/</b> <b>804955)</b>	<b>1.1%</b>	<b>6.9%</b>

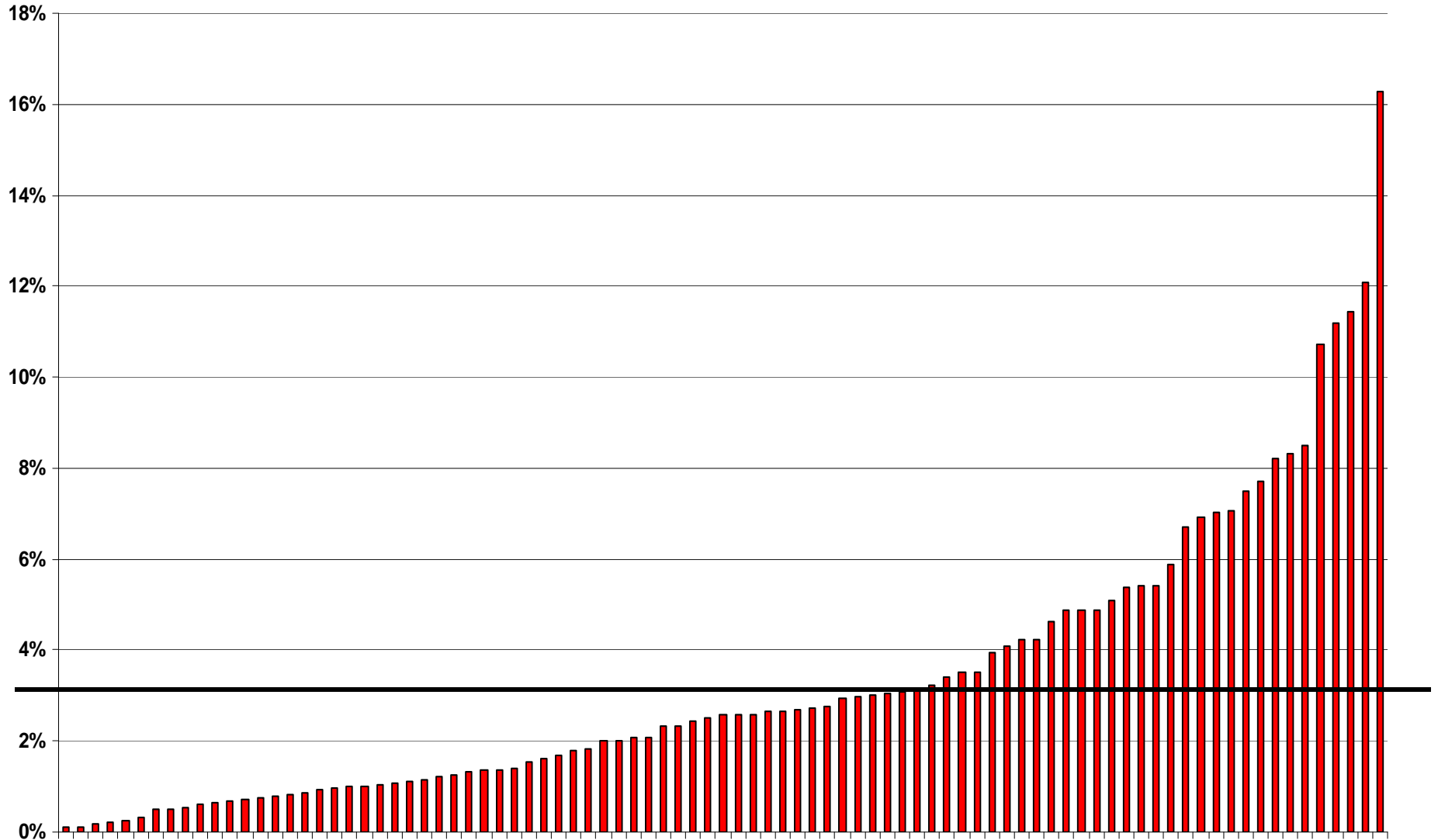
**Valore di alcuni indicatori di processo  
(media nazionale, 10° e 90° percentile)  
nelle survey condotte dal GISCi.**

Anno attività (a)	2003				2002				2001			
	N	Media (num/den)	10 centile	90 centile	N	Media (num/den)	10 centile	90 centile	N	Media (num/den)	10 centile	90 centile
Adesione alla colposcopia Per ASCUS+ (i)	80	<b>85.8%</b> (17341/ 20222)	62.7 %	100 %	53	<b>88.0%</b> (14507/ 16485)	63.4 %	100 %	59	<b>87.7%</b> (16560/ 18893)	68.9 %	100%
Adesione alla colposcopia Per HSIL+ (j)	78	<b>91.0%</b> (1800/ 1977)	78.6 %	100 %	51	<b>93.5%</b> (1402/ 1499)	83.3 %	100 %	56	<b>91.6%</b> (1640/ 1790)	70.8 %	100%
VPP di invio in colpo per citologia ASCUS+ per presenza di istologia CIN2+ (k)	71	<b>14.9%</b> (2263/ 15152)	6.0%	28.6 %	51	<b>15.4%</b> (2192/ 14201)	6.4 %	28.1 %	56	<b>13.6%</b> (2124/ 15569)	4.7%	35.3%
DR CIN2+ grezza (l)	71	<b>2.8</b> (2261/ 816429)	1.1	4.5	50	<b>3.0</b> (2187/ 724719)	0.7	4.6	57	<b>3.0%</b> (2204/ 730269)	0.5	5.2
DR CIN2+ stand ita (m)	62	<b>3.3</b>	0.9	4.5	43	<b>3.1</b>	1.2	5.7	50	<b>3.1</b>	0.5	5.7

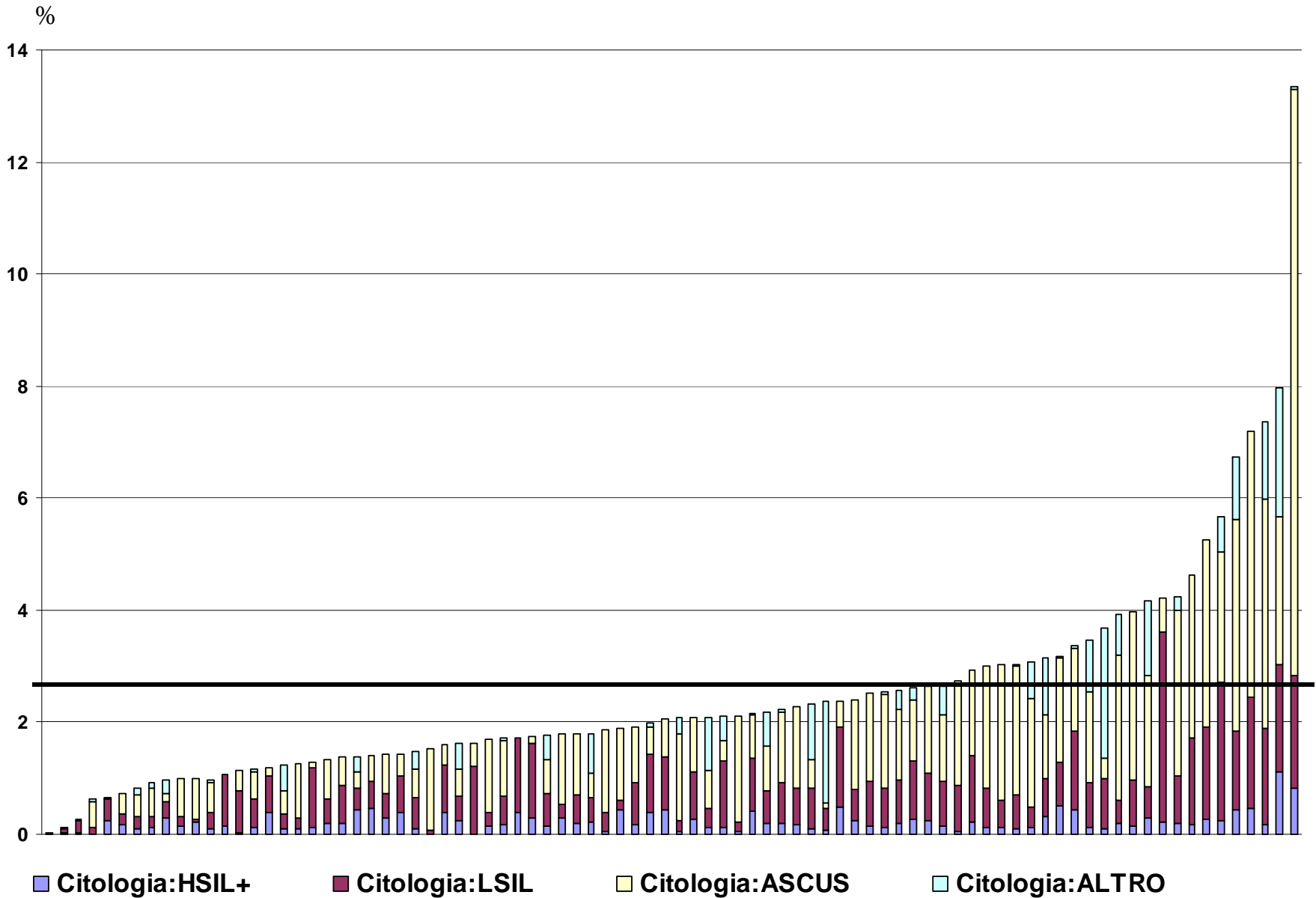
# Proporzione di citologici inadeguati. Percentuale di programmi che raggiungono valori accettabili e desiderabili per anno di attività



# Proporzione di citologici inadeguati

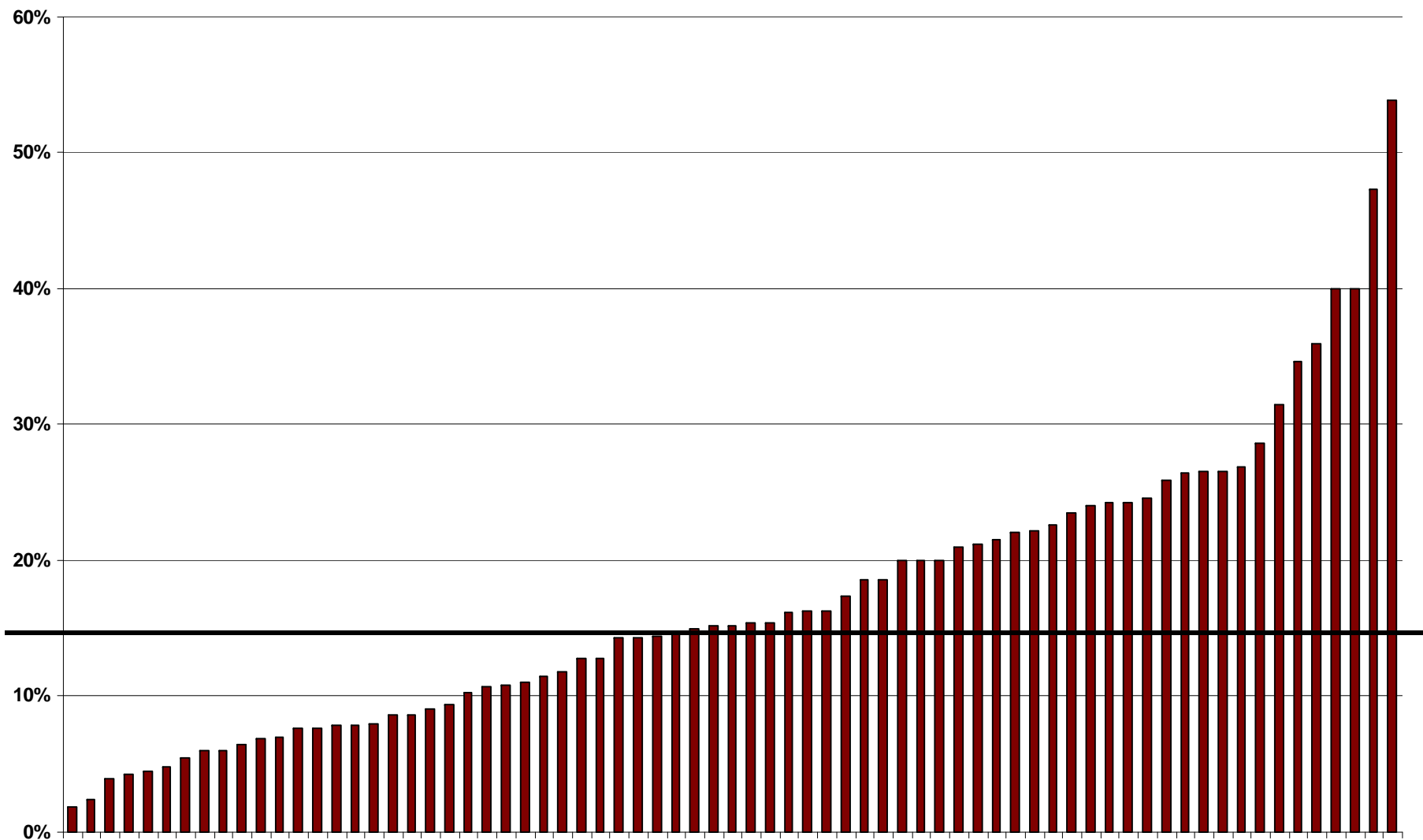


# Refferal Rate alla colposcopia

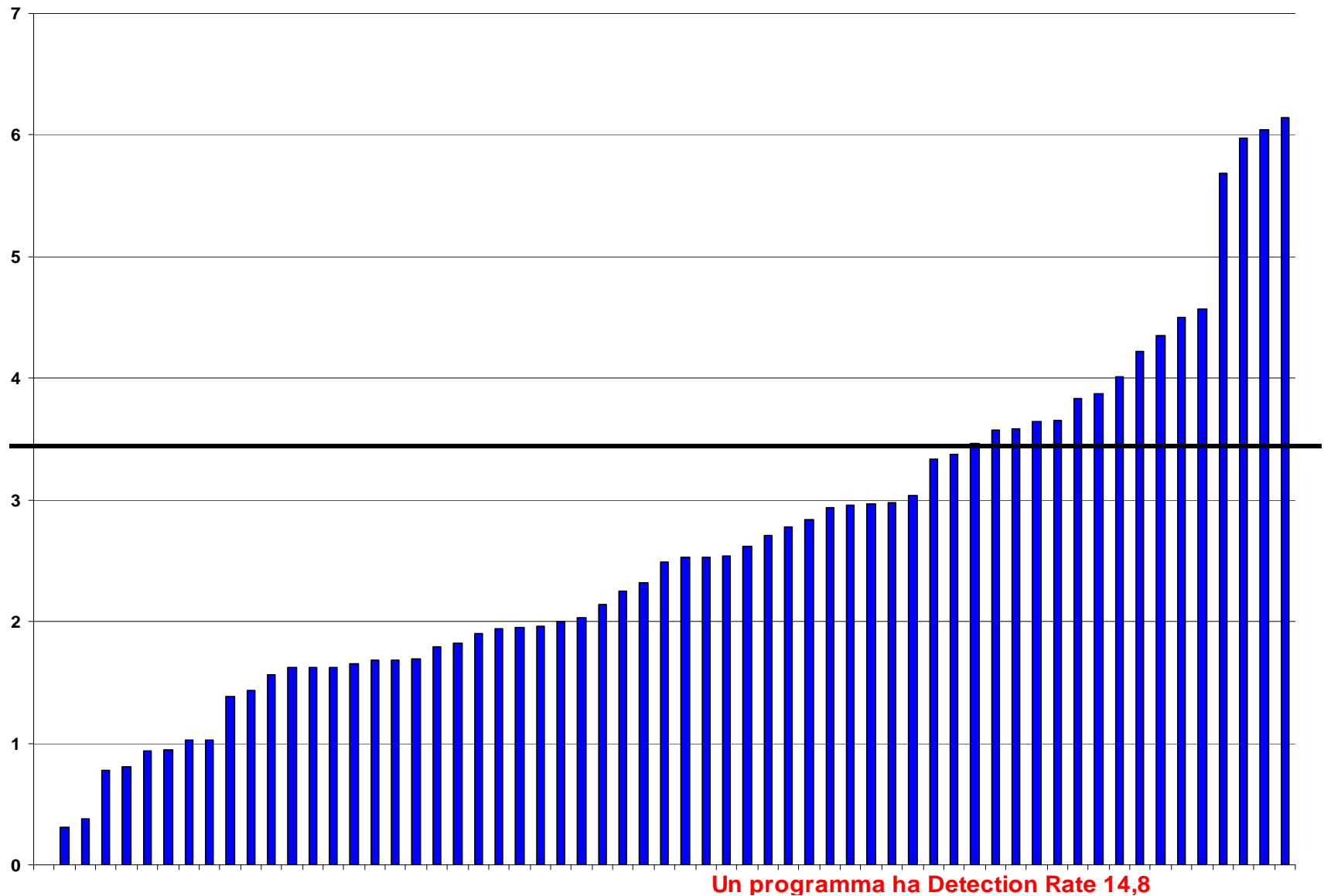


**Un programma ha refferal rate=30.3%**

# Valore predittivo Positivo dell'invio in colposcopia per citologia ASCUS+. Distribuzione tra i programmi.



# Detection Rate di CIN2+ con conferma istologica Standardizzato per età

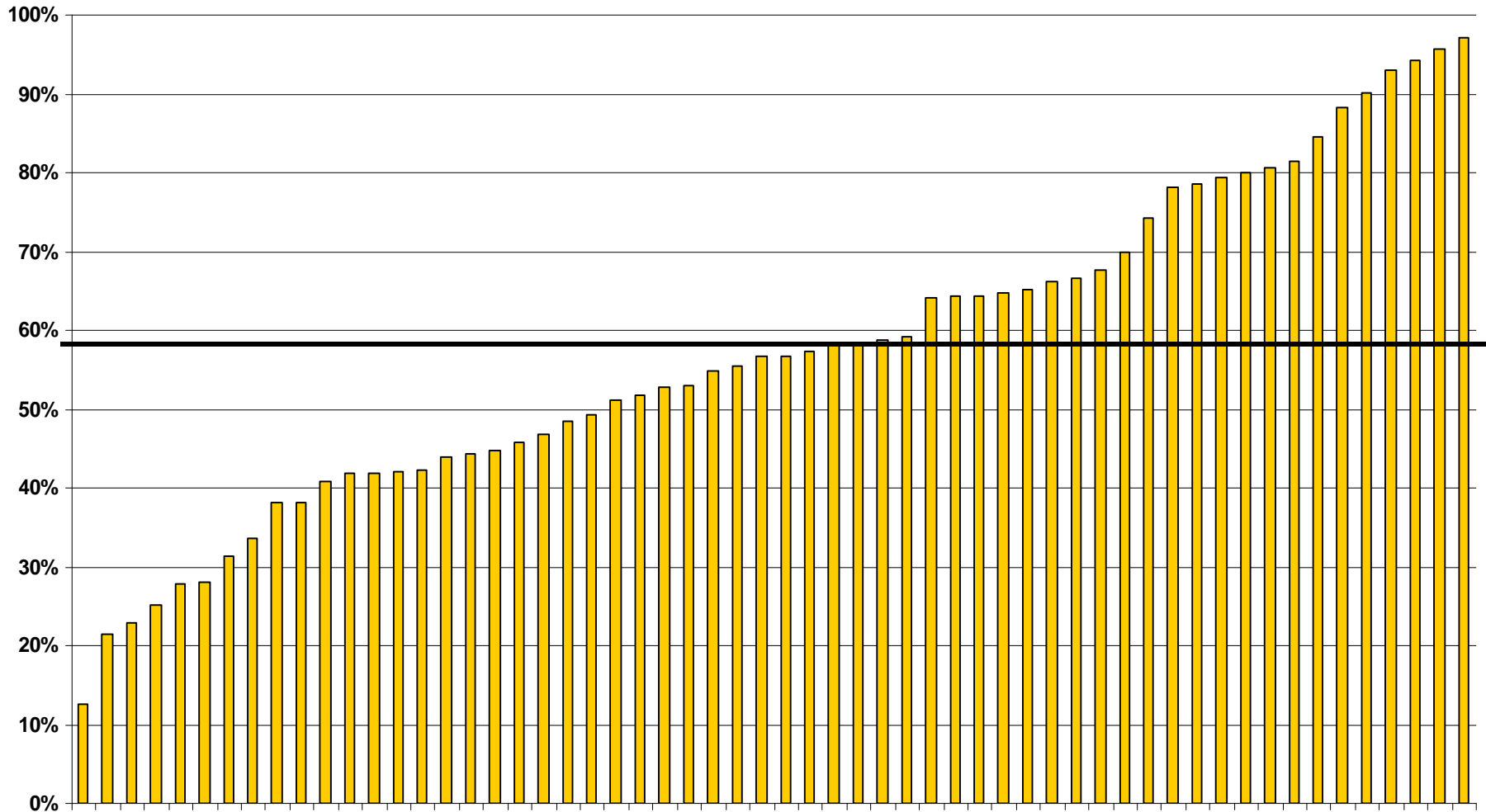


- Estrema variabilità dell'indicazione e ripetere la citologia. Un gruppo di programmi ha valori altissimi.
- Il 40% di fatto non ripete (pur se grande variabilità anche qui)

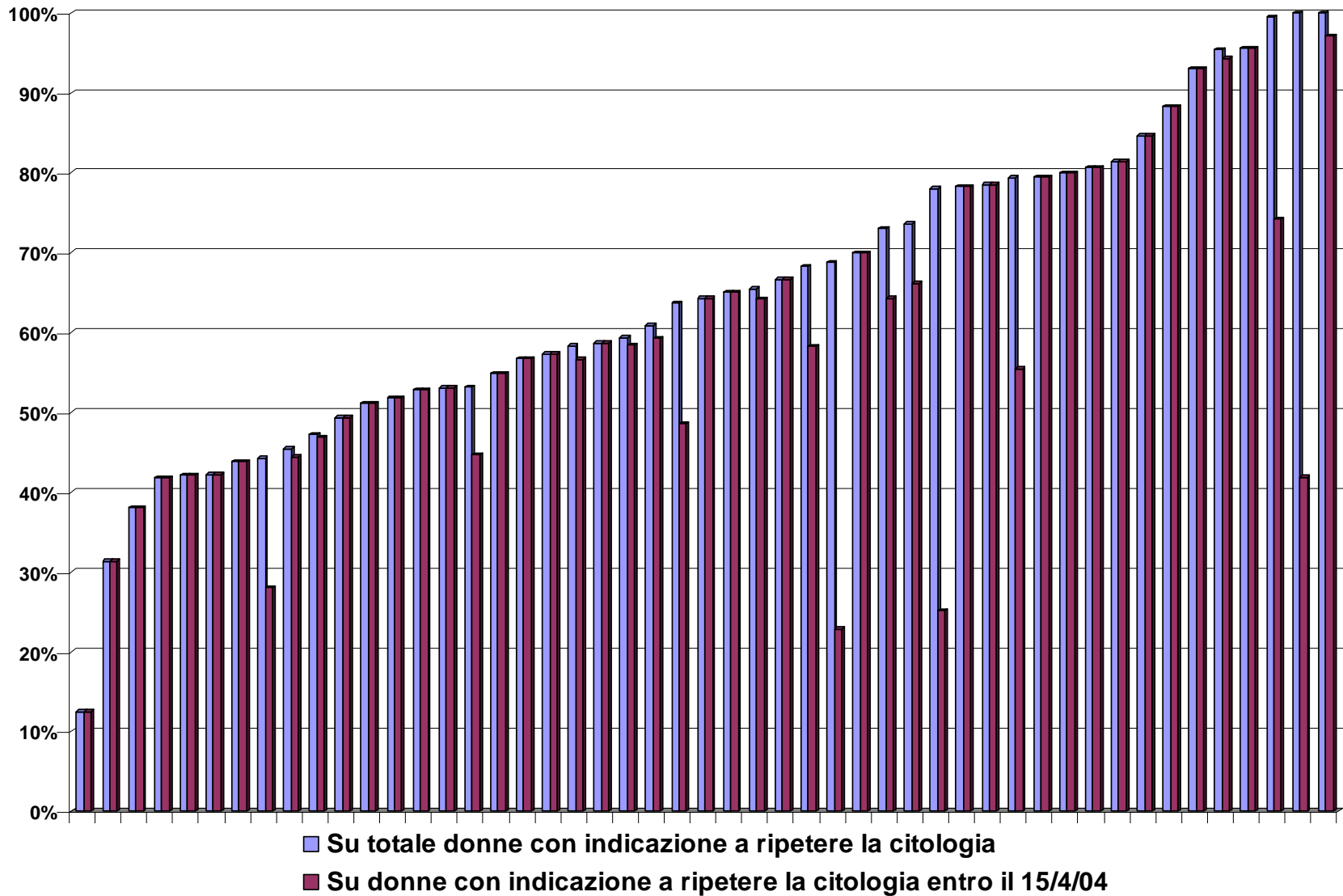


# Compliance alla ripetizione della citologia.

## Donne che hanno ripetuto entro il 15/4/04 su tutte le donne con indicazione a ripetere (anche dopo)



# Compliance alla ripetizione della citologia. Distribuzione tra i programmi



# TRATTAMENTI

- Aumento dei programmi che hanno risposto 55 vs. 43
- Ma aumenta molto la percentuale di “trattamenti ignoti”
- Percentuale indicazione non trattamento per i CIN I stabile escludendo trattamenti ignoti (71%)
- Isterectomie per CIN stabili
- Aumento % CIN2-3 non trattati (da 3.3% a 4.6% escludendo trattamenti ignoti)
- Si allarga ulteriormente l'utilizzo della LEEP

# Trattamento eseguito per tipo lesione (peggiore diagnosi istologica prima del trattamento). 55 programmi

Trattamento	Cin 1		Cin 2		Cin 3		Adeno ca in situ		Ca invasivo		See and treat		Totale
Vaporizzazione laser	79	3,72%	18	2,17%	11	1,43%	0	0,00%	0	0,00%	12	18,46%	132
Escissione con radiofrequenze	198	9,33%	607	73,04%	505	65,67%	8	30,77%	12	10,81%	21	32,31%	1372
Crioterapia	1	0,05%	0	0,00%	1	0,13%	0	0,00%	0	0,00%	0	0,00%	2
Conizzazione a lama fredda	20	0,94%	43	5,17%	81	10,53%	4	15,38%	4	3,60%	2	3,08%	156
Ansa Laser	4	0,19%	5	0,60%	4	0,52%	0	0,00%	0	0,00%	10	15,38%	33
Conizzazione Laser	4	0,19%	18	2,17%	41	5,33%	4	15,38%	3	2,70%	11	16,92%	92
Isterectomia	2	0,09%	6	0,72%	39	5,07%	6	23,08%	84	75,68%	0	0,00%	137
Diatermocoagulazione	191	9,00%	22	2,65%	0	0,00%	0	0,00%	0	0,00%	5	7,69%	223
<i>Altro:</i>	0	0,00%	0	0,00%	0	0,00%	0	0,00%	0	0,00%	0	0,00%	0
Fototermocoagulazione	5	0,24%	0	0,00%	0	0,00%	0	0,00%	0	0,00%	0	0,00%	5
Cervicectomia	0	0,00%	0	0,00%	1	0,13%	0	0,00%	0	0,00%	0	0,00%	1
Laparoscopia radicale	0	0,00%	0	0,00%	0	0,00%	1	3,85%	0	0,00%	0	0,00%	1
Polipectomia	0	0,00%	0	0,00%	0	0,00%	0	0,00%	0	0,00%	1	1,54%	2
<i>Non trattamento:</i>													
Non trattata- racc non trattamento	1337	62,98%	10	1,20%	2	0,26%	0	0,00%	1	0,90%	0	0,00%	1350
Non trattata- racc a tratta < 3 mesi	4	0,19%	1	0,12%	5	0,65%	0	0,00%	0	0,00%	0	0,00%	10
Non trattata- racc a tratta > 3 mesi	31	1,46%	27	3,25%	22	2,86%	0	0,00%	0	0,00%	0	0,00%	80
Trattamento ignoto	247	11,63%	74	8,90%	57	7,41%	3	11,54%	7	6,31%	3	4,62%	394
<b>TOTALE</b>	<b>2123</b>	<b>100,0%</b>	<b>831</b>	<b>100,00%</b>	<b>769</b>	<b>100,00%</b>	<b>26</b>	<b>100,0%</b>	<b>111</b>	<b>100,0%</b>	<b>65</b>	<b>100,00%</b>	<b>3990</b>

# Correlazione tra giudizio colposcopico e istologia

## 40 programmi

Esito istologico	Giudizio colposcopico negativo con giunzione squamocolumnare evidente		Grading g1		Grading g2		Colposcopia vasi atipici		Sospetto Ca francamente invasivo		Altro	
Non eseg biopsia	3827	80.00%	635	16.19%	48	5.77%	4	7.55%	2	9.09%	1834	55.78%
Non CIN	631	13.19%	1345	34.29%	111	13.34%	10	18.87%	1	4.55%	930	28.28%
CIN1	241	5.04%	1397	35.62%	161	19.35%	4	7.55%	0	0.00%	383	11.65%
CIN2	45	0.94%	304	7.75%	155	18.63%	10	18.87%	0	0.00%	76	2.31%
CIN3	30	0.63%	221	5.63%	318	38.22%	17	32.08%	4	18.18%	55	1.67%
Adeno Ca in situ	6	0.13%	11	0.28%	11	1.32%	6	11.32%	4	18.18%	7	0.21%
carcinoma squamoso invasivo	2	0.04%	6	0.15%	24	2.88%	2	3.77%	5	22.73%	1	0.03%
Adenocarcinoma invasivo	2	0.04%	3	0.08%	4	0.48%	0	0.00%	6	27.27%	2	0.06%
tot	4784	100.00%	3922	100.00%	832	100.00%	53	100.00%	22	100.00%	3288	100.00%

Percentuali sui totali di colonna

## Correlazione tra giudizio colposcopico e istologia. 40 programmi

<b>Esito istologico</b>	Giud colpo neg. Con giunzione squamo-columnare evidente	Grading g1	Grading g2	Colposcopia vasi atipici	Sospetto Ca francamente invasivo	Altro	Totale
Non eseg biopsia	3827	635	48	4	2	1834	6350
	60.27%	10.00%	0.76%	0.06%	0.03%	28.88%	100.00%
Non CIN	631	1345	111	10	1	930	3028
	20.84%	44.42%	3.67%	0.33%	0.03%	30.71%	100.00%
CIN1	241	1397	161	4	0	383	2186
	11.02%	63.91%	7.37%	0.18%	0.00%	17.52%	100.00%
CIN2	45	304	155	10	0	76	590
	7.63%	51.53%	26.27%	1.69%	0.00%	12.88%	100.00%
CIN3	30	221	318	17	4	55	645
	4.65%	34.26%	49.30%	2.64%	0.62%	8.53%	100.00%
Adeno Ca in situ	6	11	11	6	4	7	45
	13.33%	24.44%	24.44%	13.33%	8.89%	15.56%	100.00%
Carcinoma squamoso invasivo	2	6	24	2	5	1	40
	5.00%	15.00%	60.00%	5.00%	12.50%	2.50%	100.00%
Adenocarcinoma invasivo	2	3	4	0	6	2	17
	11.76%	17.65%	23.53%	0.00%	35.29%	11.76%	100.00%

Percentuali sui totali di colonna

## Trattamenti escissionali. 48 programmi

	Totale	Margine leggibile				
		Si	% Si sui disponibili	No	non disp	% non disp sul totale
Escissione con strumento a radiofrequenza (ago-ansa)	867	374	94.9%	20	473	54.6%
Conizzazione a lama fredda	142	69	94.5%	4	69	48.6%
Conizzazione laser	58	21	100.0%	0	37	63.8%
<b>TOTALE</b>	<b>1067</b>	<b>464</b>	<b>95.1%</b>	<b>24</b>	<b>579</b>	<b>54.3%</b>

	Totale	Margine distale indenne				
		Si	% Si sui disponibili	No	non disp	% non disp sul totale
Escissione con strumento a radiofrequenza (ago-ansa)	867	352	86.1%	57	458	52.8%
Conizzazione a lama fredda	142	45	70.3%	19	78	54.9%
Conizzazione laser	58	17	81.0%	4	37	63.8%
<b>TOTALE</b>	<b>1067</b>	<b>414</b>	<b>83.8%</b>	<b>80</b>	<b>573</b>	<b>53.7%</b>

# Trattamenti escissionali.

## Istologia pre e post trattamento 40 programmi

Istologia pezzo

Peggior istologia precedente trattamento	Negativo <CIN	CIN1	CIN2/3	Adeno Ca in situ	Ca squam Micro invasivo	Ca squam invasivo	Adeno Ca invasivo	CTM NAS	totale disponibili	Non disponibile	Totale generale
CIN1	24	103	37	0	0	1	1	0	166	22	188
	14.46%	62.05%	22.29%	0.00%	0.00%	0.60%	0.60%	0.00%	100.00%	11.70%	
CIN2/3	24	178	706	5	22	9	2	0	1024	78	1102
	2.34%	17.38%	68.95%	0.49%	2.15%	0.88%	0.20%	0.00%	100.00%	7.08%	
Ca sq inv	2	11	6	1	6	23	2	0	62	11	73
	3.23%	17.74%	9.68%	1.61%	9.68%	37.10%	3.23%	0.00%	100.00%	15.07%	
Adeno Ca	0	2	1	6	1	1	18	0	29	0	29
	0.00%	6.90%	3.45%	20.69%	3.45%	3.45%	62.07%	0.00%	100.00%	0.00%	
CTM NAS	1	0	2	1	0	0	0	0	4	0	4
	25.00%	0.00%	50.00%	25.00%	0.00%	0.00%	0.00%	0.00%	100.00%	0.00%	
see and treat	15	19	37	2	2	0	1	0	77	1	78
	19.48%	24.68%	48.05%	2.60%	2.60%	0.00%	1.30%	0.00%	100.00%	1.28%	

Le percentuali sono calcolate sul totale dei casi disponibili in ogni riga, salvo per la colonna “non disponibile” per cui il denominatore è il totale generale di riga.