

# I dati della Survey 2003: organizzazione e compliance

Guglielmo Ronco, Paolo Giorgi Rossi

CPO, Torino

ASP, Roma

- Quante donne avremmo dovuto invitare (popolazione target)/3
- Quante donne abbiamo invitato
- Quante donne siamo riusciti a screenare

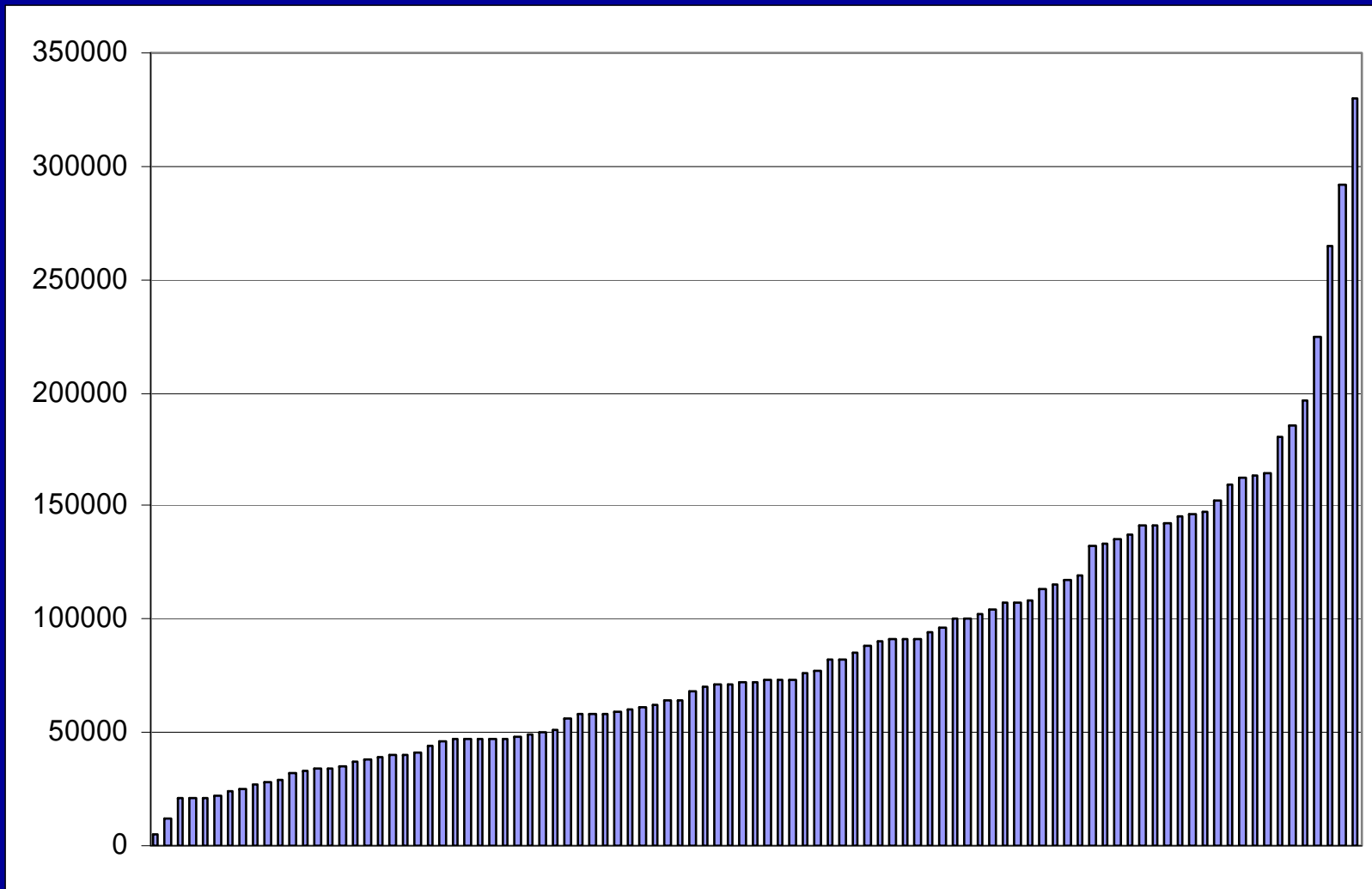
# Programmi esistenti

- I programmi attivi a inizio 2004 di cui abbiamo notizia sono 107.
- Hanno risposto 99 programmi.
- Mancano 8 programmi:
  - Avezzano, Prov. Chieti e prov. L'Aquila (Abruzzo)
  - Varese (Lombardia)
  - Messina e Lercara (Sicilia)
  - Massa-Carrara (Toscana)
  - Thiene (Veneto).

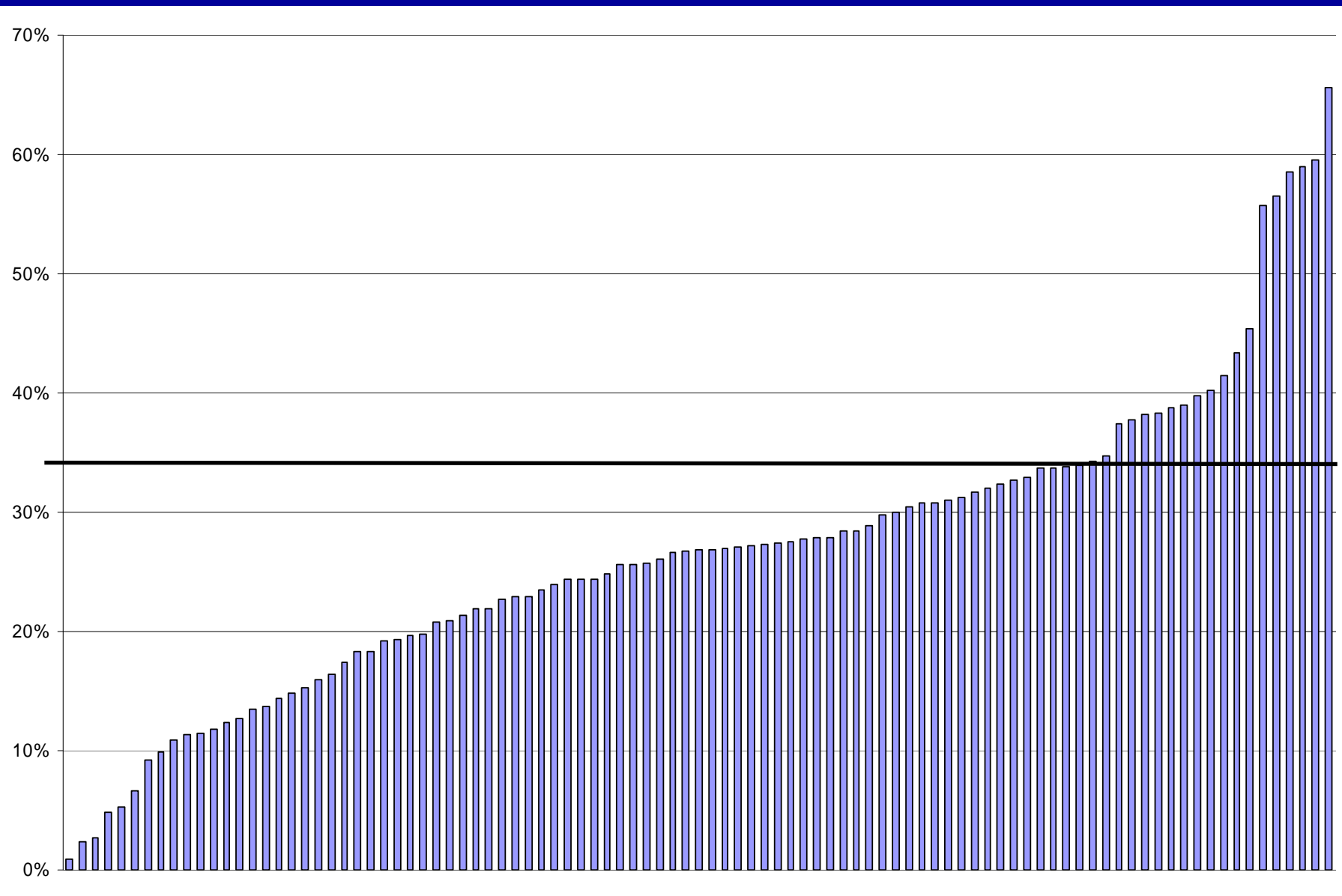
# Popolazione obiettivo

- 107 programmi attivi, inizio 2004: target  $\simeq$  9,500,000
- 99 programmi rispondenti: target = 8,697,855
- 97 programmi con questionari validi per calcolare percentuale donne invitate: target = 8,532,929
- Donne invitate 2,219,153 (26.0%)

# Popolazione obiettivo per programma



# Percentuale donne invitate su target per programma

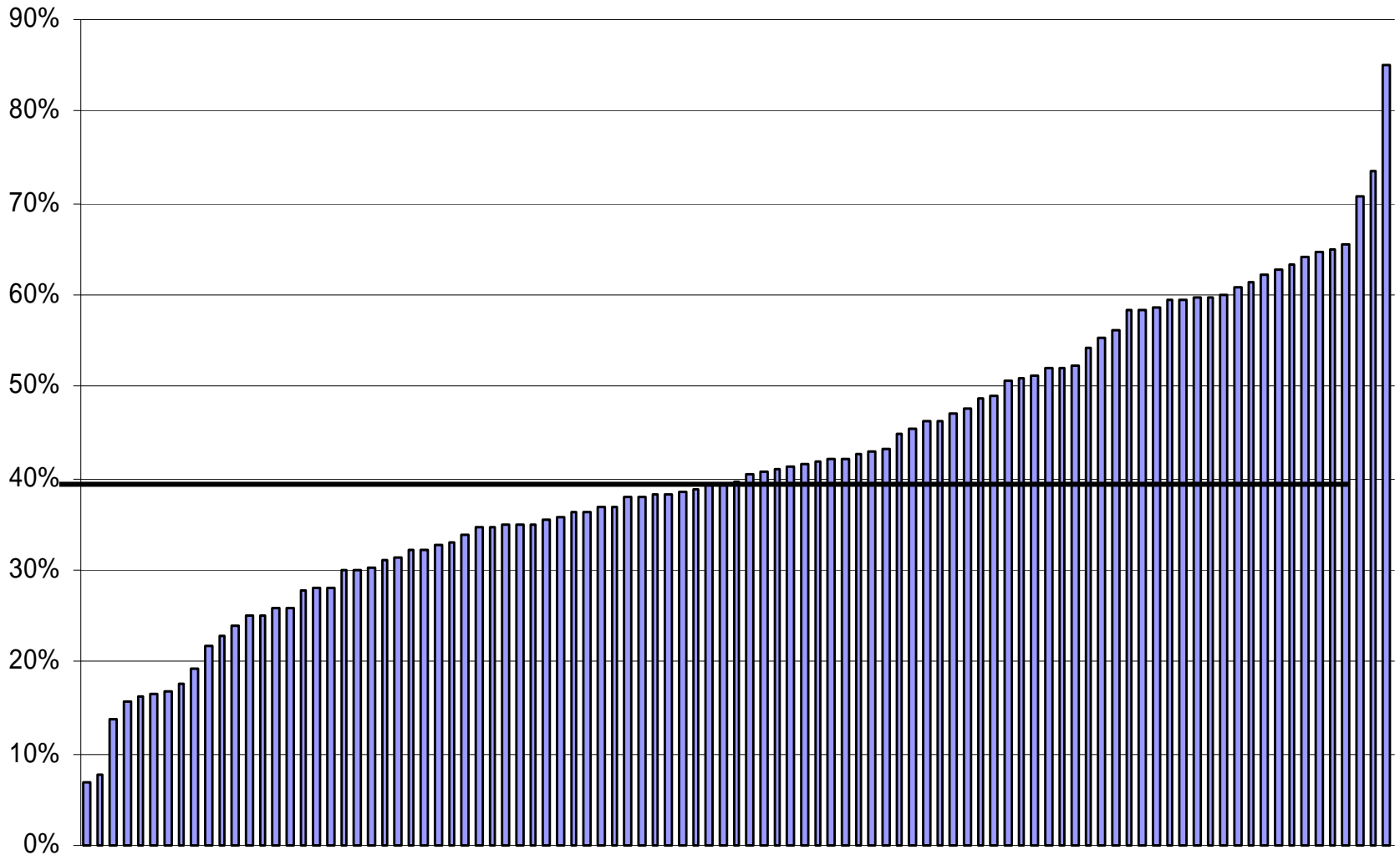




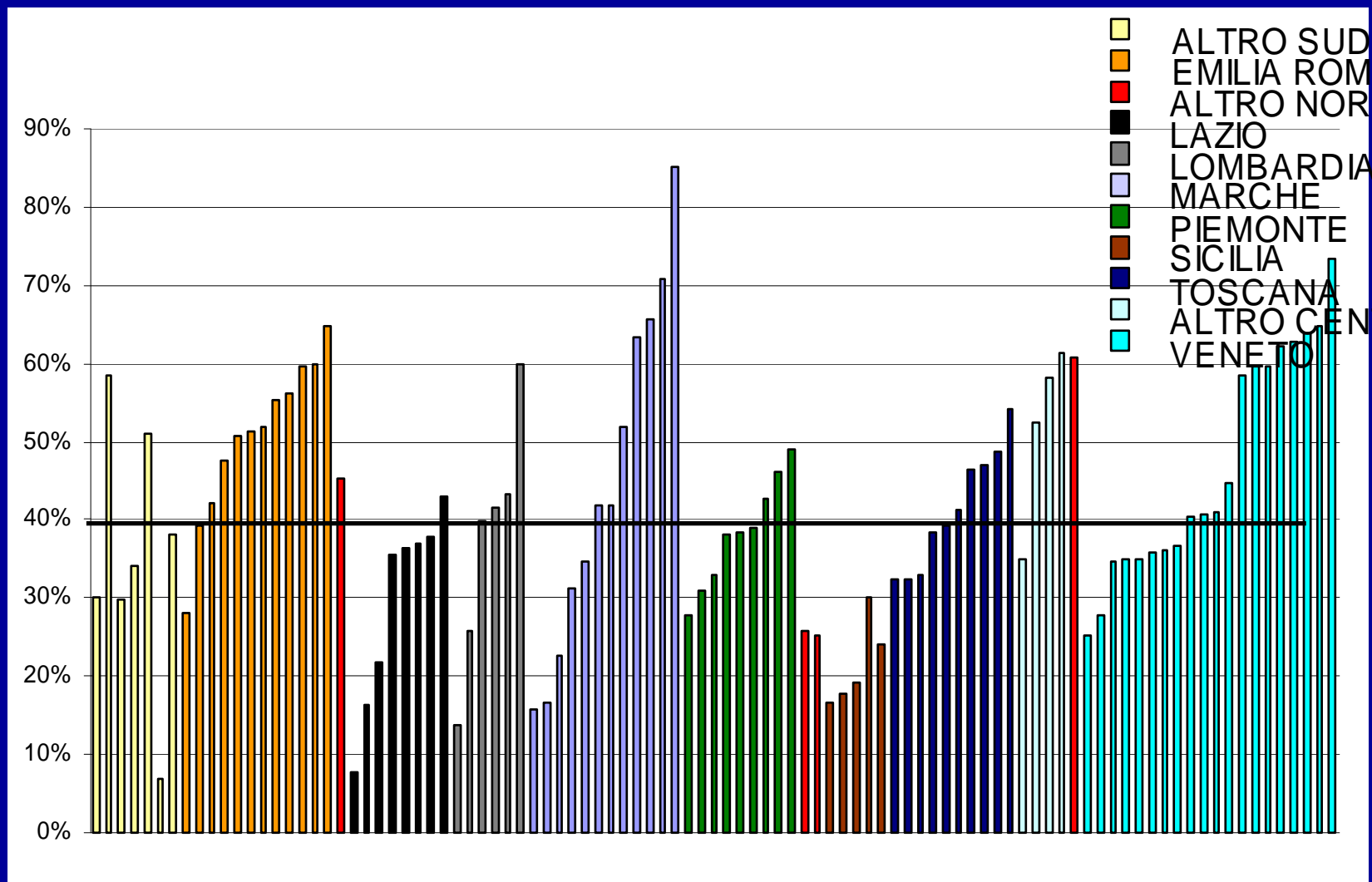
# Compliance all'invito

- Sono utilizzabili dati di 97 programmi
- Popolazione invitata: 2219153
- Aderenti: 860762 (38.8%)
  - 10°centile: 21.7%
  - 90°centile: 62.2%.
  - In 77/97 programmi (79%) la compliance era almeno il 30%.
  - In 29 programmi (30%) era maggiore del 50%.

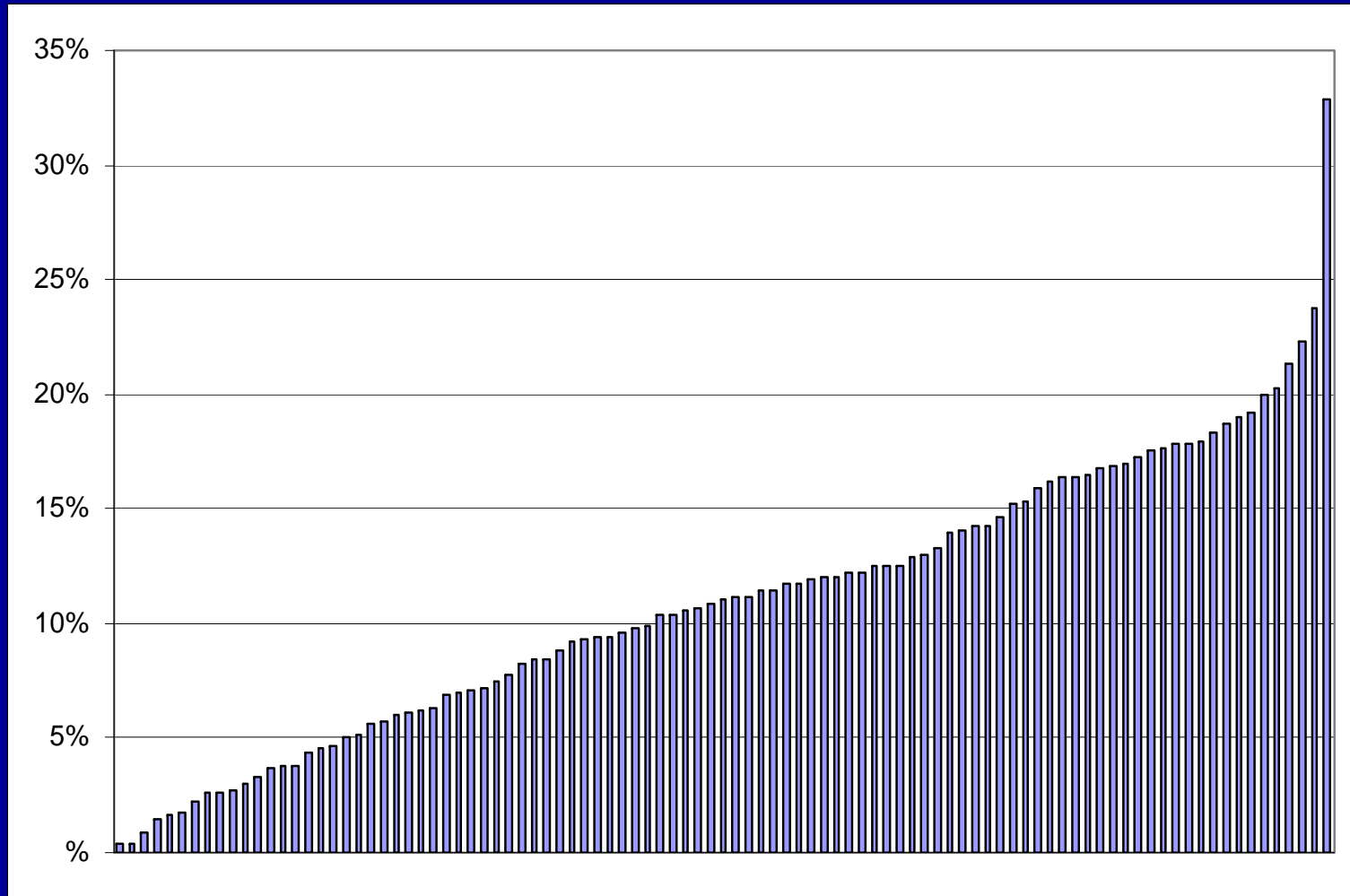
# Compliance all'invito per programma



# Compliance all'invito per programma e regione



# Copertura Pap-test in programma di screening



# Perché una così alta variabilità fra programmi?

- Adesione media per macroarea:
  - Nord Ovest 47.5%
  - Nord Est 45.4%
  - Centro 36.5%
  - Sud 32.5%
  - Isole 18.3%
- Variabilità nell'adesione per macroarea, range e coefficiente di variazione:
  - Nord Ovest 13.7 – 60.7%, c.v. = 0.27
  - Nord Est 25.1 - 73.5%, c.v. = 0.27
  - Centro 7.6 – 85.0%, c.v. = 0.46
  - Sud e Isole 7.0 – 58.4%, c.v. = 0.64

# Perché una così alta variabilità fra programmi?

- Caratteristiche dei 7 programmi con compliance <18%:
  - Avvio recente: Milano1, Ancona, Pesaro
  - Grandi aree urbane: Roma A, Roma B, Napoli5, Milano1, Catania

# Spunti di discussione

- Enorme variabilità fra programmi nella percentuale di donne invitate:
  - Differenti modelli organizzativi
  - Problemi organizzativi
- Enorme variabilità nella percentuale di adesione:
  - Dobbiamo iniziare a studiarne i determinanti